

Voice Result Summary Spring Semester 2019

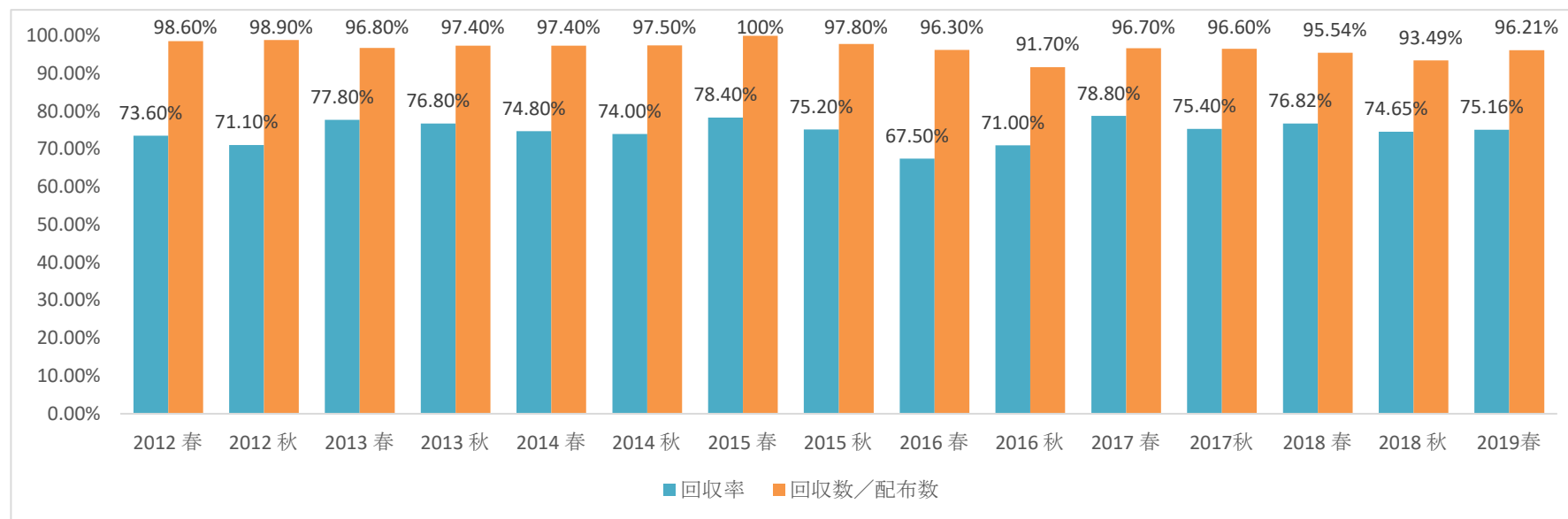
1：回収率

回収数 3,379枚は、のべ受講登録者数 4,496名に対して、75.2%。

回収数は配布数（調査日の受講者数）3,512名に対して 96.2%であった。

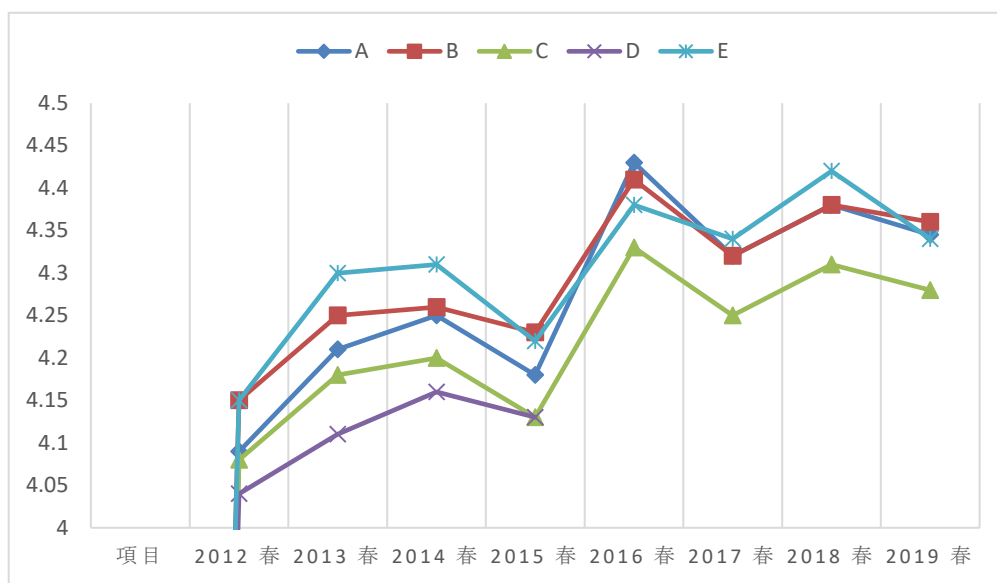
推移は下記のとおり。

| | 2012 春 | 2012 秋 | 2013 春 | 2013 秋 | 2014 春 | 2014 秋 | 2015 春 | 2015 秋 | 2016 春 | 2016 秋 | 2017 春 | 2017 秋 | 2018 春 | 2018 秋 | 2019 春 |
|----------|--------|--------|--------|--------|--------|--------|--------|--------|--------|--------|--------|--------|--------|--------|--------|
| 総科目数 | 161 | 170 | 170 | 173 | 158 | 160 | 153 | 161 | 161 | 157 | 159 | 156 | 166 | 165 | 163 |
| 受講登録者数 A | 3198 | 2893 | 3219 | 3026 | 3379 | 3127 | 3554 | 3252 | 3574 | 3170 | 3770 | 3328 | 4378 | 3869 | 4496 |
| 配布数 | 2387 | 2079 | 2587 | 2385 | 2595 | 2373 | 2786 | 2496 | 2531 | 2454 | 3074 | 2596 | 3520 | 3053 | 3512 |
| 回収数 B | 2354 | 2058 | 2505 | 2324 | 2527 | 2313 | 2786 | 2435 | 2413 | 2250 | 2974 | 2509 | 3363 | 2885 | 3379 |
| 回収率 B/A | 73.6% | 71.1% | 77.8% | 76.8% | 74.8% | 74.0% | 78.4% | 75.2% | 67.5% | 71.0% | 78.8% | 75.4% | 76.82% | 74.65% | 75.16% |
| 回収数/配布数 | 98.6% | 98.9% | 96.8% | 97.4% | 97.4% | 97.5% | 100% | 97.8% | 96.3% | 91.7% | 96.7% | 96.6% | 95.54% | 93.49% | 96.21% |

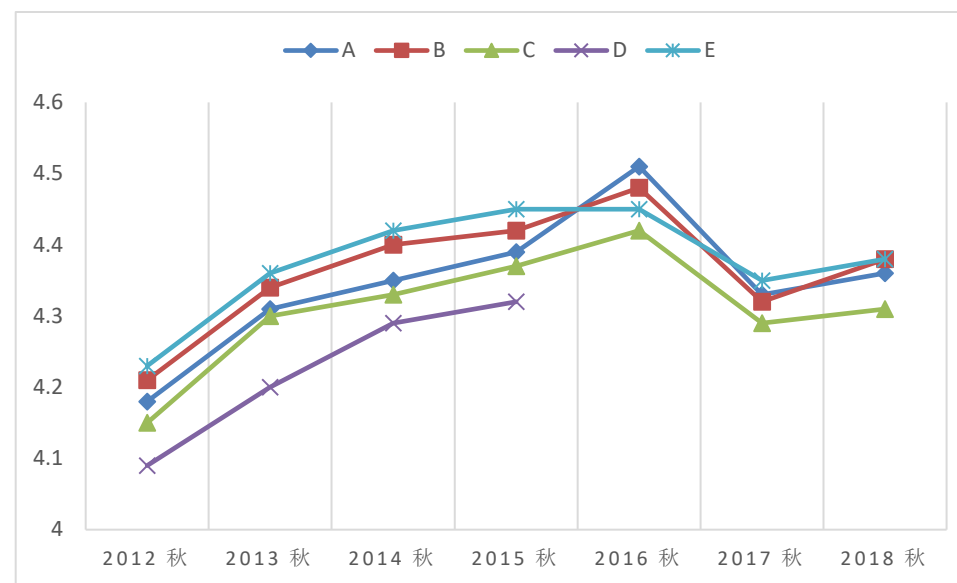


2：科目に対する総合的な評価（平均）

| | 項目 | 2012 春 | 2012 秋 | 2013 春 | 2013 秋 | 2014 春 | 2014 秋 | 2015 春 | 2015 秋 | 2016 春 | 2016 秋 | 2017 春 | 2017 秋 | 2018 春 | 2018 秋 | 2019春 |
|---|-------------------------|--------|--------|--------|--------|--------|--------|--------|--------|--------|--------|--------|--------|--------|--------|-------|
| A | 授業の内容が明確で、まとまっていてわかりやすい | 4.09 | 4.18 | 4.21 | 4.31 | 4.25 | 4.35 | 4.18 | 4.39 | 4.43 | 4.51 | 4.32 | 4.33 | 4.38 | 4.36 | 4.35 |
| B | 教材と資料が効果的に使われている | 4.15 | 4.21 | 4.25 | 4.34 | 4.26 | 4.40 | 4.23 | 4.42 | 4.41 | 4.48 | 4.32 | 4.32 | 4.38 | 4.38 | 4.36 |
| C | 授業内容が興味深く、触発されることが多い | 4.08 | 4.15 | 4.18 | 4.30 | 4.20 | 4.33 | 4.13 | 4.37 | 4.33 | 4.42 | 4.25 | 4.29 | 4.31 | 4.31 | 4.28 |
| D | 授業は難しかったが、やりがいがある | 4.04 | 4.09 | 4.11 | 4.20 | 4.16 | 4.29 | 4.13 | 4.32 | | | | | | | |
| E | 授業の総合評価 | 4.15 | 4.23 | 4.30 | 4.36 | 4.31 | 4.42 | 4.22 | 4.45 | 4.38 | 4.45 | 4.34 | 4.35 | 4.42 | 4.38 | 4.34 |



春学期 Spring Semester



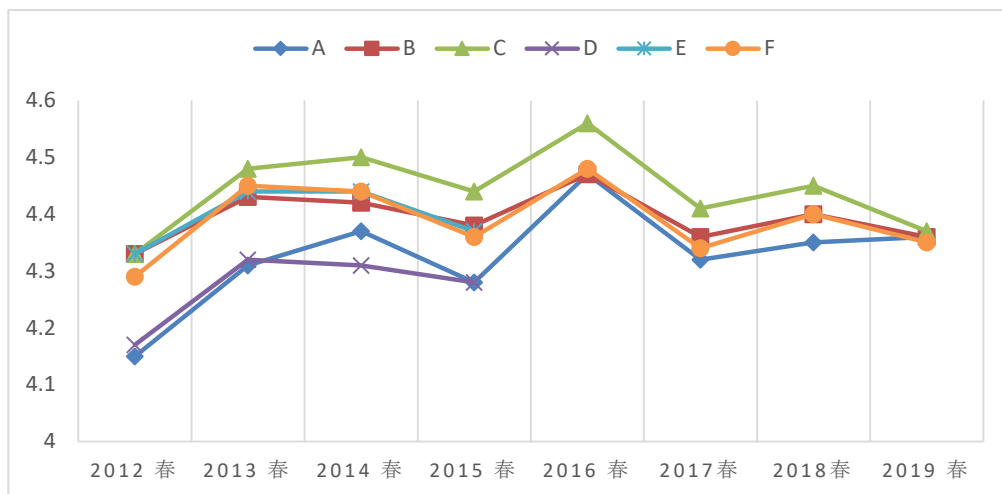
秋学期 Fall Semester

3：教員に対する総合的な評価（平均）

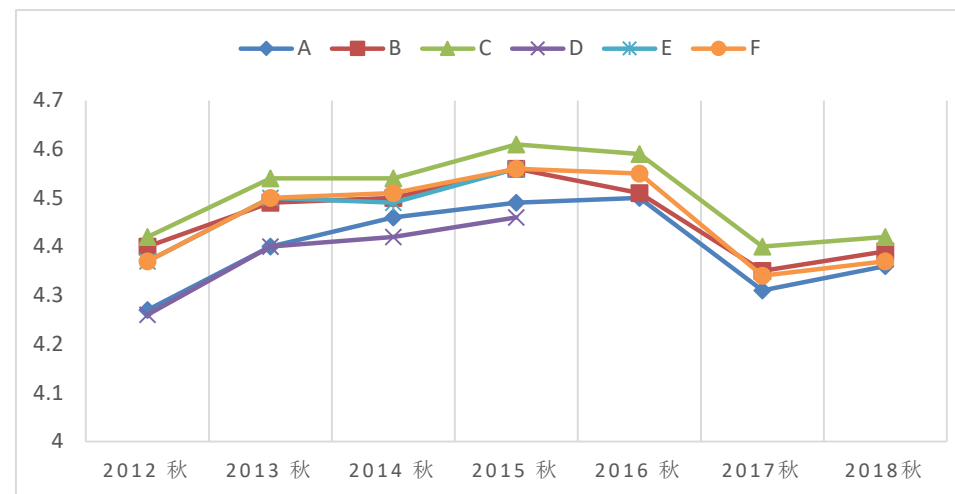
| | 項目 | 2012 春 | 2012 秋 | 2013 春 | 2013 秋 | 2014 春 | 2014 秋 | 2015 春 | 2015 秋 | 2016 春 | 2016 秋 | 2017春 | 2017秋 | 2018春 | 2018秋 | 2019春 |
|---|--------------------------|--------|--------|--------|--------|--------|--------|--------|--------|--------|--------|-------|-------|-------|-------|-------|
| A | 評価が公正で一貫性がある | 4.15 | 4.27 | 4.31 | 4.40 | 4.37 | 4.46 | 4.28 | 4.49 | 4.47 | 4.50 | 4.32 | 4.31 | 4.35 | 4.36 | 4.36 |
| B | 熱心に教えてくれる | 4.33 | 4.40 | 4.43 | 4.49 | 4.42 | 4.50 | 4.38 | 4.56 | 4.47 | 4.51 | 4.36 | 4.35 | 4.40 | 4.39 | 4.36 |
| C | 科目について広い知識を持っている | | 4.42 | 4.48 | 4.54 | 4.50 | 4.54 | 4.44 | 4.61 | 4.56 | 4.59 | 4.41 | 4.40 | 4.45 | 4.42 | 4.37 |
| D | 良い学習環境を作ってくれる | 4.17 | 4.26 | 4.32 | 4.40 | 4.31 | 4.42 | 4.28 | 4.46 | | | | | | | |
| E | 教員としてきちんとした態度で授業に取り組んでいる | 4.33 | 4.37 | 4.44 | 4.50 | 4.44 | 4.49 | 4.37 | 4.56 | | | | | | | |
| F | 教員の総合評価 | 4.29 | 4.37 | 4.45 | 4.50 | 4.44 | 4.51 | 4.36 | 4.56 | 4.48 | 4.55 | 4.34 | 4.34 | 4.40 | 4.37 | 4.35 |

注：設問 D・E は 2015 年度までの調査結果

※ 2012 年度春学期は「熱心で、豊富な知識を持っている」という説明のみのため、B・C は 4.33 とした。



春学期 Spring Semester

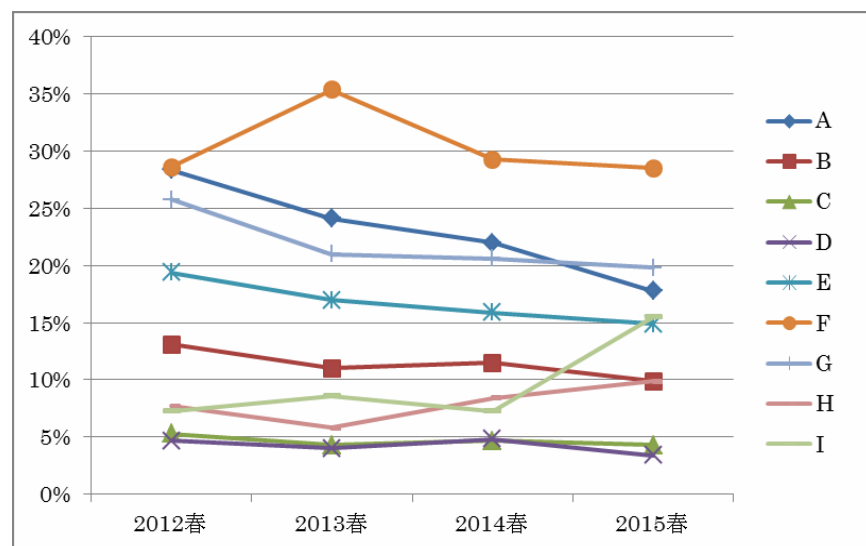


秋学期 Fall Semester

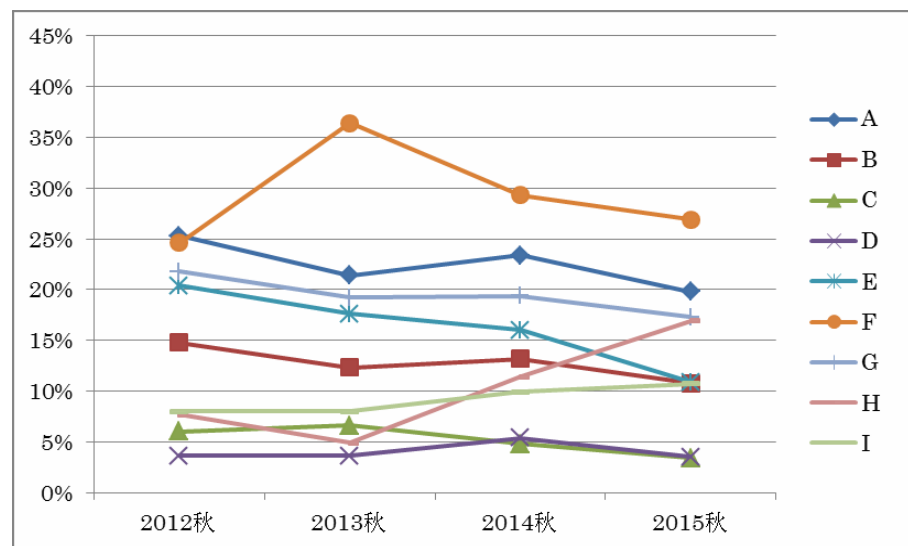
4：履修動機（該当するものすべて） 参考：2016年度より設問なし

| | 項目 | 2012 春 | 2012 秋 | 2013 春 | 2013 秋 | 2014 春 | 2014 秋 | 2015 春 | 2015 秋 |
|---|-----------------------|--------|--------|--------|--------|--------|--------|--------|--------|
| A | シラバスを読んで授業内容に興味があったから | 28.4% | 25.3% | 24.1% | 21.4% | 22.0% | 23.4% | 17.8% | 19.8% |
| B | 担当教員の授業に関心があったから | 13.1% | 14.8% | 11.0% | 12.3% | 11.5% | 13.2% | 9.9% | 10.8% |
| C | 友達や先輩にすすめられたから | 5.3% | 6.0% | 4.3% | 6.6% | 4.7% | 4.8% | 4.3% | 3.4% |
| D | 単位がとりやすそうだったから | 4.7% | 3.6% | 4.0% | 3.6% | 4.8% | 5.4% | 3.4% | 3.5% |
| E | 時間割の都合で | 19.4% | 20.4% | 17.0% | 17.6% | 15.9% | 16.0% | 14.9% | 10.9% |
| F | 単位が必要なので仕方なかったから | 28.6% | 24.6% | 35.4% | 36.4% | 29.3% | 29.3% | 28.5% | 26.9% |
| G | 将来の進路に役立つと思ったから | 25.8% | 21.8% | 21.0% | 19.2% | 20.6% | 19.4% | 19.8% | 17.3% |
| H | その他 | 7.7% | 7.7% | 5.8% | 4.9% | 8.4% | 11.4% | 9.9% | 16.9% |
| I | 無効 | 7.3% | 8.0% | 8.6% | 8.1% | 10.7% | 9.9% | 15.5% | 10.7% |

春学期 Spring Semester



秋学期 Fall Semester



以上