

Voice Result Summary Fall Semester 2017

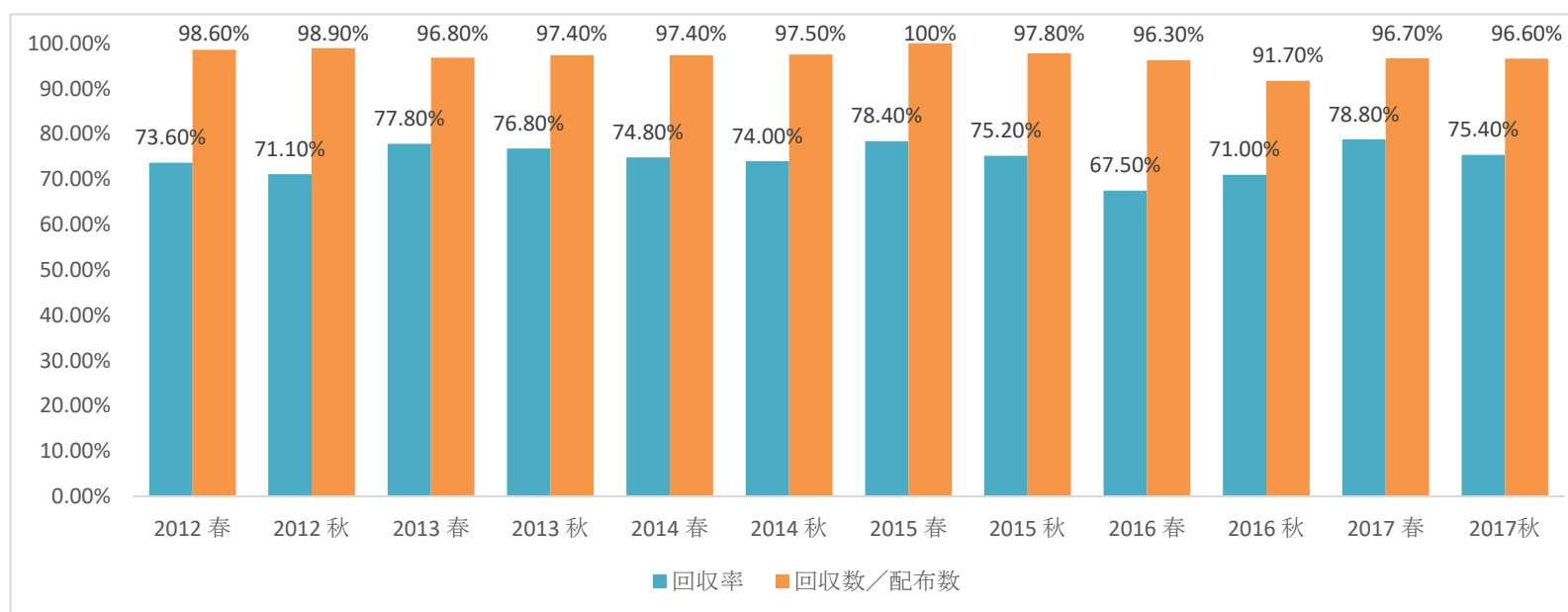
1：回収率

回収数 2,509枚はのべ受講登録者数 3,328名に対して、75.4%。

回収数は配布数（調査日の受講者数）2,596名に対して 96.6%であった。

推移は下記のとおり。

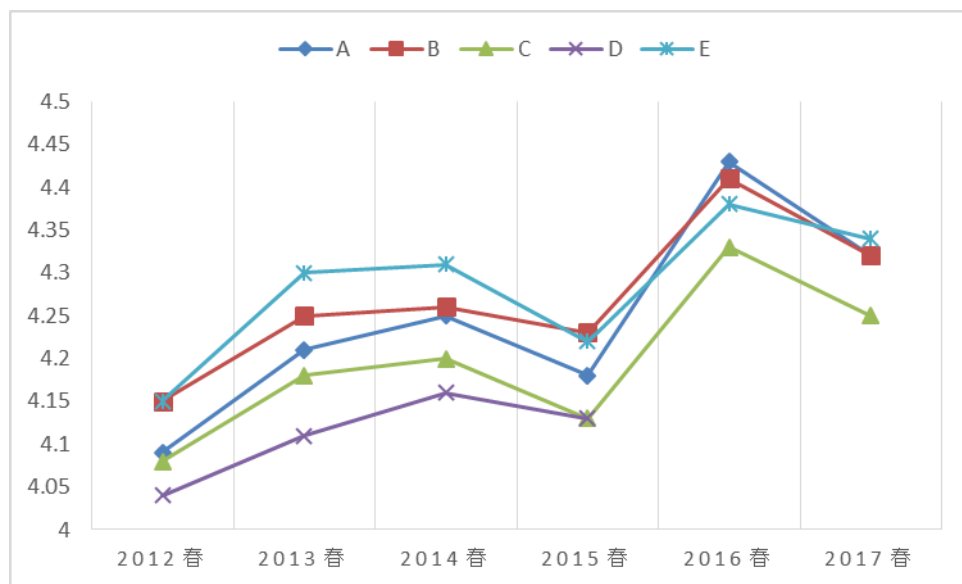
	2012 春	2012 秋	2013 春	2013 秋	2014 春	2014 秋	2015 春	2015 秋	2016 春	2016 秋	2017 春	2017 秋
総科目数	161	170	170	173	158	160	153	161	161	157	159	156
受講登録者数 A	3198	2893	3219	3026	3379	3127	3554	3252	3574	3170	3770	3328
配布数	2387	2079	2587	2385	2595	2373	2786	2496	2531	2454	3074	2596
回収数 B	2354	2058	2505	2324	2527	2313	2786	2435	2413	2250	2974	2509
回収率 B/A	73.6%	71.1%	77.8%	76.8%	74.8%	74.0%	78.4%	75.2%	67.5%	71.0%	78.8%	75.4%
回収数/配布数	98.6%	98.9%	96.8%	97.4%	97.4%	97.5%	100%	97.8%	96.3%	91.7%	96.7%	96.6%



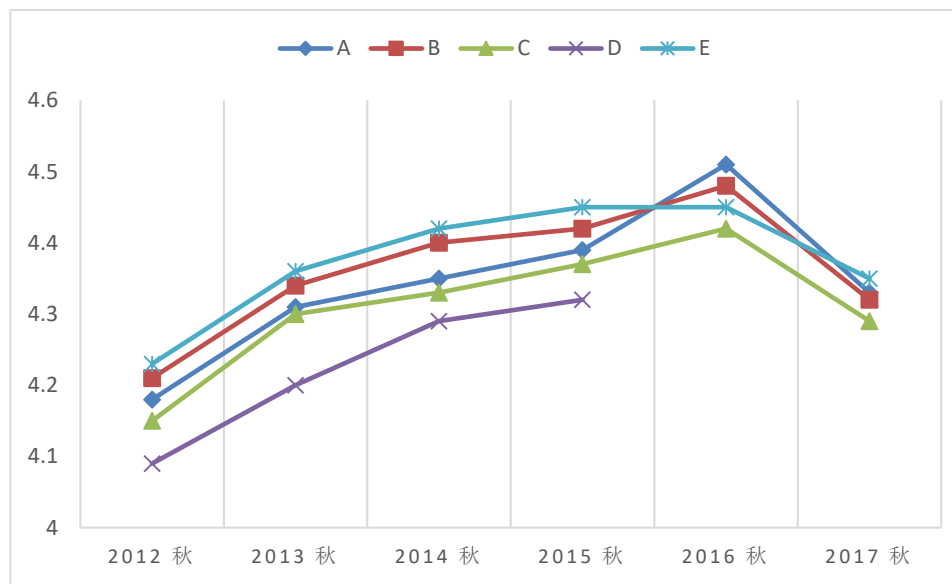
2：科目に対する総合的な評価（平均）

	項目	2012 春	2012 秋	2013 春	2013 秋	2014 春	2014 秋	2015 春	2015 秋	2016 春	2016 秋	2017 春	2017 秋
A	授業の内容が明確で、まとまっていてわかりやすい	4.09	4.18	4.21	4.31	4.25	4.35	4.18	4.39	4.43	4.51	4.32	4.33
B	教材と資料が効果的に使われている	4.15	4.21	4.25	4.34	4.26	4.40	4.23	4.42	4.41	4.48	4.32	4.32
C	授業内容が興味深く、触発されることが多い	4.08	4.15	4.18	4.30	4.20	4.33	4.13	4.37	4.33	4.42	4.25	4.29
D	授業は難しかったが、やりがいがある	4.04	4.09	4.11	4.20	4.16	4.29	4.13	4.32				
E	授業の総合評価	4.15	4.23	4.30	4.36	4.31	4.42	4.22	4.45	4.38	4.45	4.34	4.35

注：設問 D のみ 2015 年度までの調査結果
春学期 Spring Semester



秋学期 Fall Semester

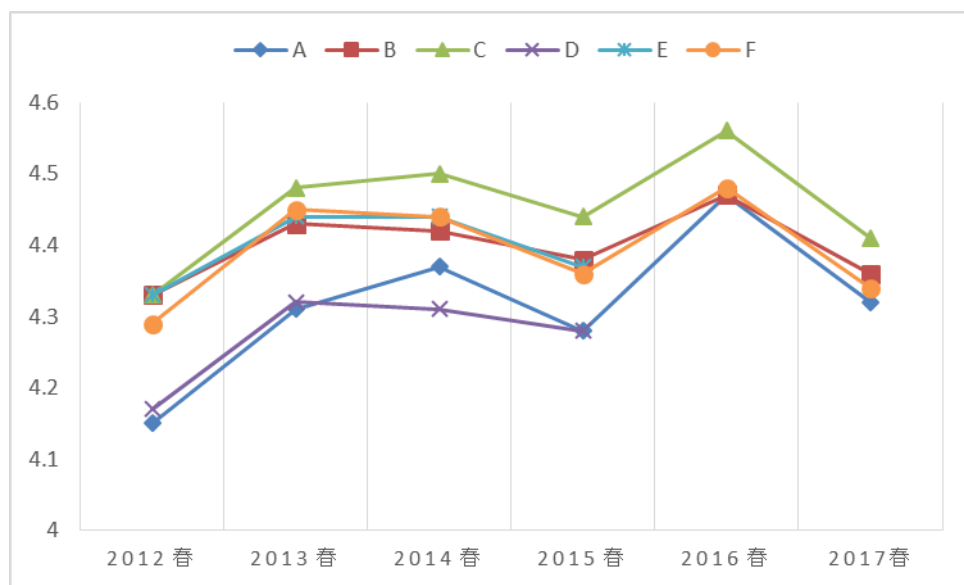


3：教員に対する総合的な評価（平均）

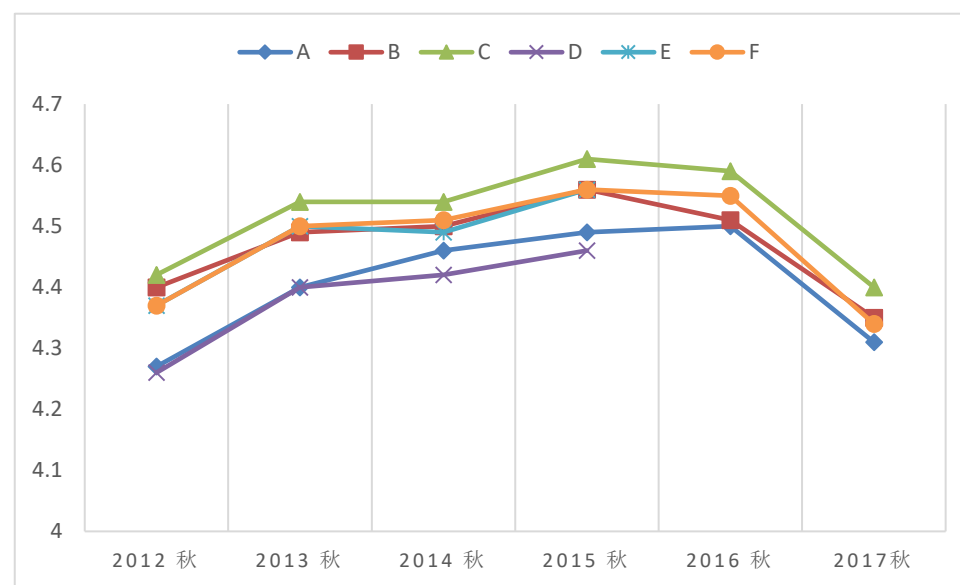
	項目	2012 春	2012 秋	2013 春	2013 秋	2014 春	2014 秋	2015 春	2015 秋	2016 春	2016 秋	2017春	2017秋
A	評価が公正で一貫性がある	4.15	4.27	4.31	4.40	4.37	4.46	4.28	4.49	4.47	4.50	4.32	4.31
B	熱心に教えてくれる	4.33	4.40	4.43	4.49	4.42	4.50	4.38	4.56	4.47	4.51	4.36	4.35
C	科目について広い知識を持っている		4.42	4.48	4.54	4.50	4.54	4.44	4.61	4.56	4.59	4.41	4.40
D	良い学習環境を作ってくれる	4.17	4.26	4.32	4.40	4.31	4.42	4.28	4.46				
E	教員としてきちんとした態度で授業に取り組んでいる	4.33	4.37	4.44	4.50	4.44	4.49	4.37	4.56				
F	教員の総合評価	4.29	4.37	4.45	4.50	4.44	4.51	4.36	4.56	4.48	4.55	4.34	4.34

注：設問 D・E は 2015 年度までの調査結果

※ 2012 年度春学期は「熱心で、豊富な知識を持っている）」という説明のみのため、B・C は 4.33 とした。



春学期 Spring Semester

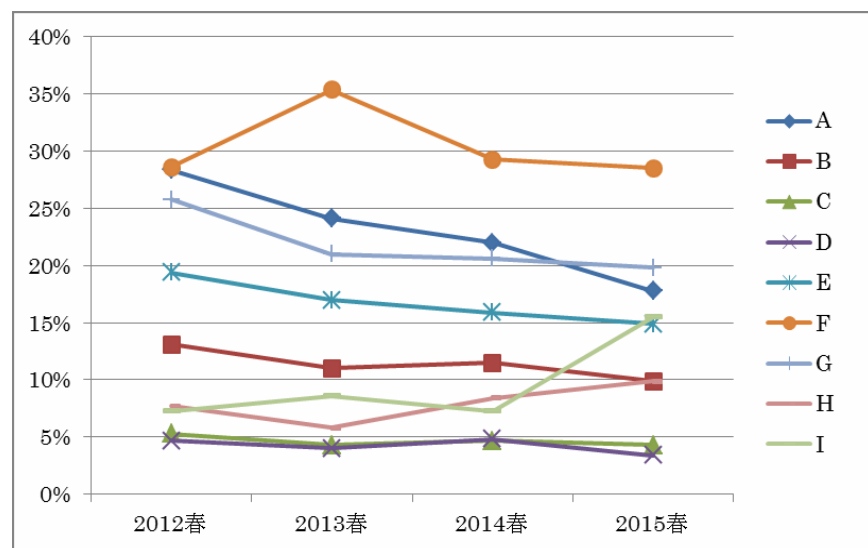


秋学期 Fall Semester

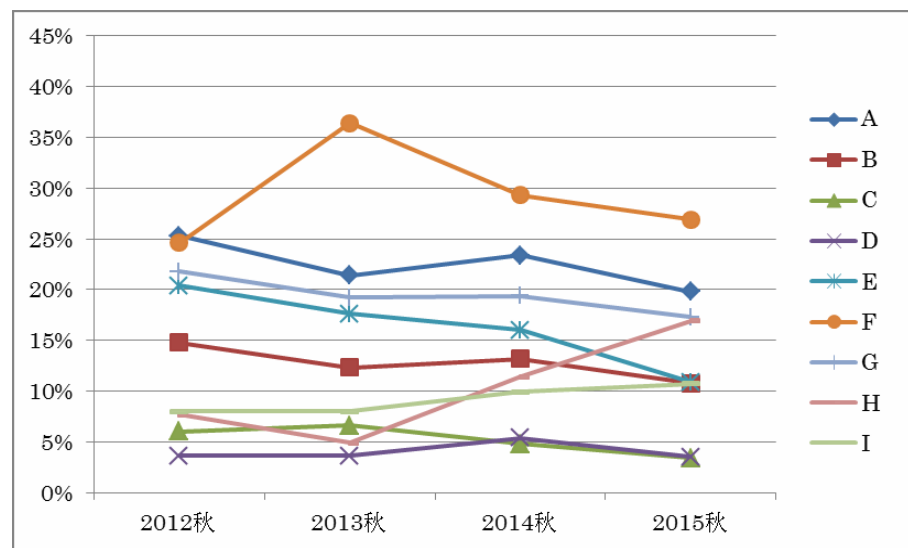
4：履修動機（該当するものすべて） 参考：2016年度より設問なし

	項目	2012 春	2012 秋	2013 春	2013 秋	2014 春	2014 秋	2015 春	2015 秋
A	シラバスを読んで授業内容に興味があったから	28.4%	25.3%	24.1%	21.4%	22.0%	23.4%	17.8%	19.8%
B	担当教員の授業に関心があったから	13.1%	14.8%	11.0%	12.3%	11.5%	13.2%	9.9%	10.8%
C	友達や先輩にすすめられたから	5.3%	6.0%	4.3%	6.6%	4.7%	4.8%	4.3%	3.4%
D	単位がとりやすそうだったから	4.7%	3.6%	4.0%	3.6%	4.8%	5.4%	3.4%	3.5%
E	時間割の都合で	19.4%	20.4%	17.0%	17.6%	15.9%	16.0%	14.9%	10.9%
F	単位が必要なので仕方なかったから	28.6%	24.6%	35.4%	36.4%	29.3%	29.3%	28.5%	26.9%
G	将来の進路に役立つと思ったから	25.8%	21.8%	21.0%	19.2%	20.6%	19.4%	19.8%	17.3%
H	その他	7.7%	7.7%	5.8%	4.9%	8.4%	11.4%	9.9%	16.9%
I	無効	7.3%	8.0%	8.6%	8.1%	10.7%	9.9%	15.5%	10.7%

春学期 Spring Semester



秋学期 Fall Semester



以上