

Voice Result Summary Fall Semester 2014

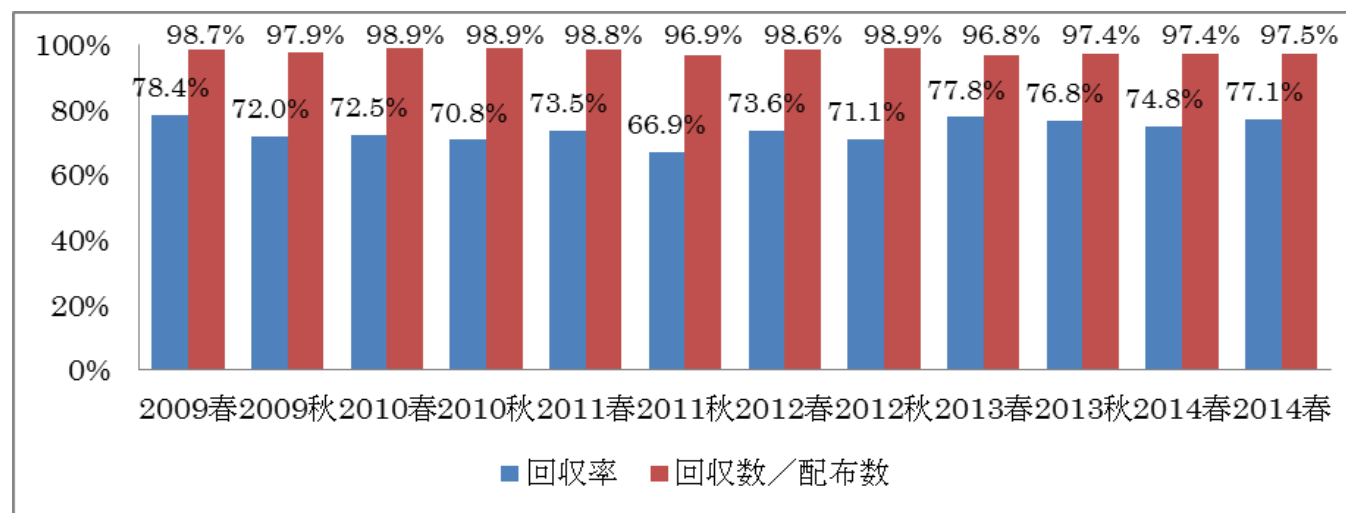
1 : 回収率

回収数 2,373 枚はのべ受講登録者数 3,075 名に対して、74.8%。

回収数は配布数（調査日の受講者数）2,313 名に対して 97.5%であった。

推移は下記のとおり。

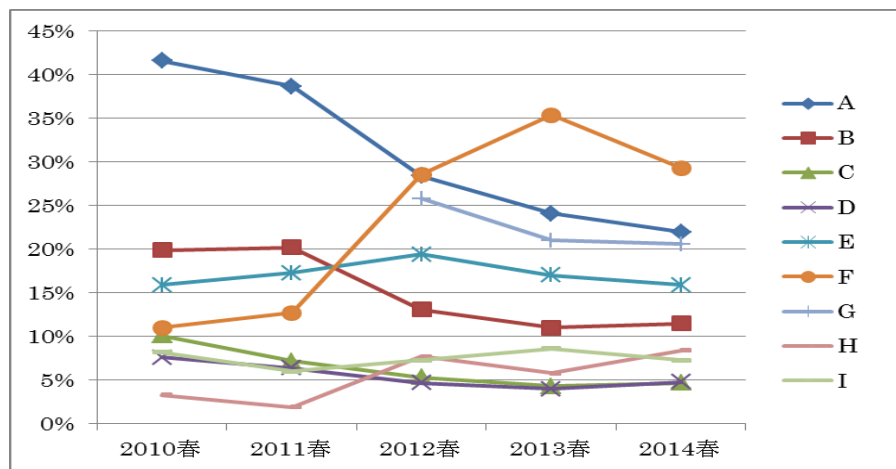
	2009 春	2009 秋	2010 春	2010 秋	2011 春	2011 秋	2012 春	2012 秋	2013 春	2013 秋	2014 春	2014 秋
総科目数	124	139	142	150	158	179	161	170	170	173	158	158
受講登録者数 A	2603	2289	2844	2528	3175	3307	3198	2893	3219	3026	3379	3075
配布数	2067	1682	2083	1808	2361	2281	2387	2079	2587	2385	2595	2373
回収数 B	2042	1647	2061	1789	2333	2212	2354	2058	2505	2324	2527	2,313
回収率 B/A	78.4%	72.0%	72.5%	70.8%	73.5%	66.9%	73.6%	71.1%	77.8%	76.8%	74.8%	77.1%
回収数/配布数	98.7%	97.9%	98.9%	98.9%	98.8%	96.9%	98.6%	98.9%	96.8%	97.4%	97.4%	97.5%



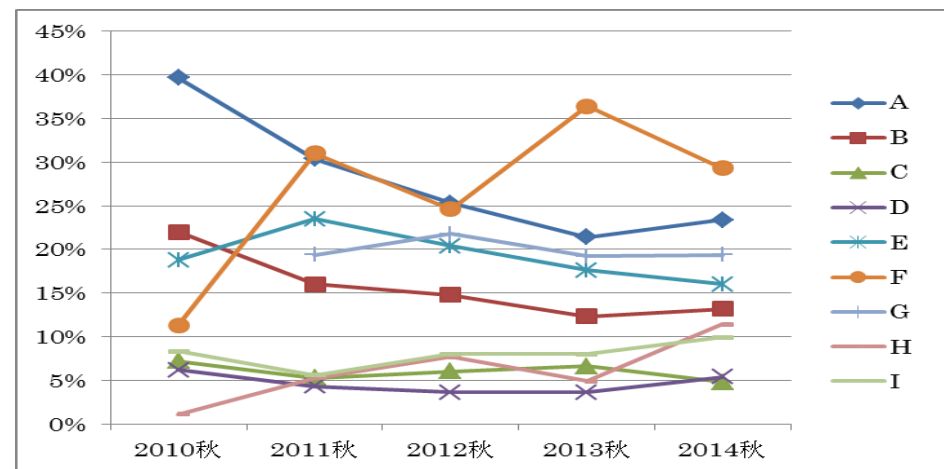
2：履修動機(該当するものすべて)

	項目	2010 春	2010 秋	2011 春	2011 秋	2012 春	2012 秋	2013 春	2013 秋	2014 春	2014 秋
A	シラバスを読んで授業内容に興味があったから	41.6%	39.7%	38.7%	30.4%	28.4%	25.3%	24.1%	21.4%	22.0%	23.4%
B	担当教員の授業に関心があったから	19.9%	22.0%	20.2%	16.0%	13.1%	14.8%	11.0%	12.3%	11.5%	13.2%
C	友達や先輩にすすめられたから	10.1%	7.2%	7.2%	5.3%	5.3%	6.0%	4.3%	6.6%	4.7%	4.8%
D	単位がとりやすそうだったから	7.6%	6.2%	6.4%	4.3%	4.7%	3.6%	4.0%	3.6%	4.8%	5.4%
E	時間割の都合で	15.9%	18.8%	17.3%	23.5%	19.4%	20.4%	17.0%	17.6%	15.9%	16.0%
F	単位が必要なので仕方なかったから	11.0%	11.3%	12.7%	31.0%	28.6%	24.6%	35.4%	36.4%	29.3%	29.3%
G	将来の進路に役立つと思ったから				19.4%	25.8%	21.8%	21.0%	19.2%	20.6%	19.4%
H	その他	3.3%	1.1%	1.9%	5.3%	7.7%	7.7%	5.8%	4.9%	8.4%	11.4%
I	無効	8.2%	8.3%	6.0%	5.6%	7.3%	8.0%	8.6%	8.0%	7.3%	9.9%
	英語で学べる授業だったから	14.3%	16.3%	15.8%	—	—	—	—	—	—	—
	日本語で学べる授業だったから	8.2%	6.9%	5.5%	—	—	—	—	—	—	—
	日本語と英語の両方で学べる授業だったから	9.1%	7.8%	6.3%	—	—	—	—	—	—	—
	必修科目だから	32.0%	33.6%	37.6%	—	—	—	—	—	—	—

春学期 Spring Semester



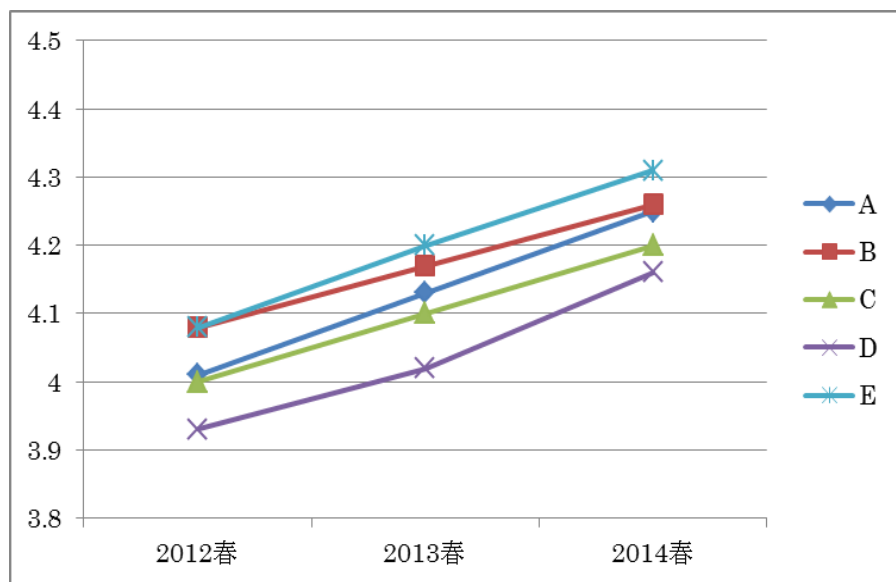
秋学期 Fall Semester



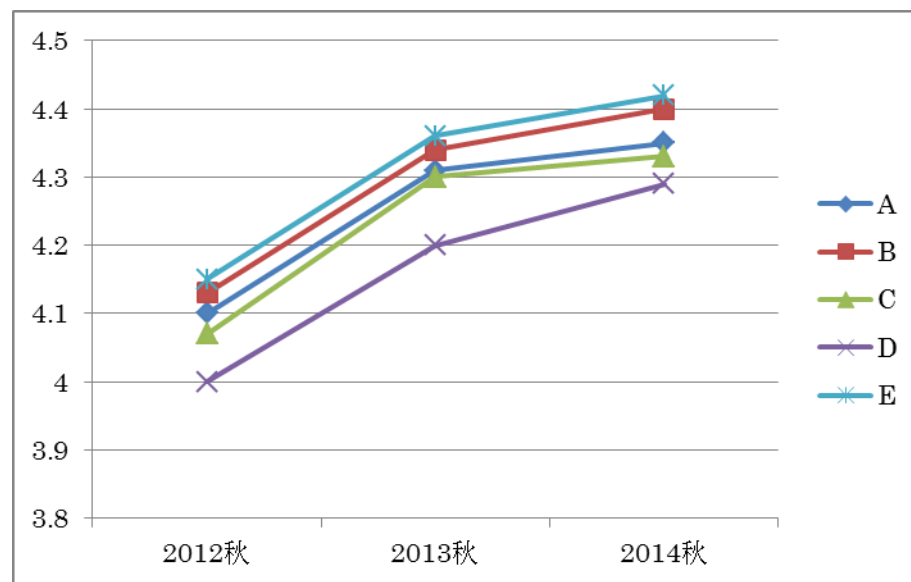
3 : 科目に対する総合的な評価

	項目	2012 春	2012 秋	2013 春	2013 秋	2014 春	2014 秋
A	授業の内容が明確で、まとまっていてわかりやすい	4.01	4.10	4.13	4.31	4.25	4.25
B	教材と資料が効果的に使われている	4.08	4.13	4.17	4.34	4.26	4.26
C	授業内容が興味深く、触発されることが多い	4.00	4.07	4.10	4.30	4.20	4.20
D	授業は難しかったが、やりがいがある	3.93	4.00	4.02	4.20	4.16	4.16
E	授業の総合評価	4.08	4.15	4.20	4.36	4.31	4.31

春学期 Spring Semester



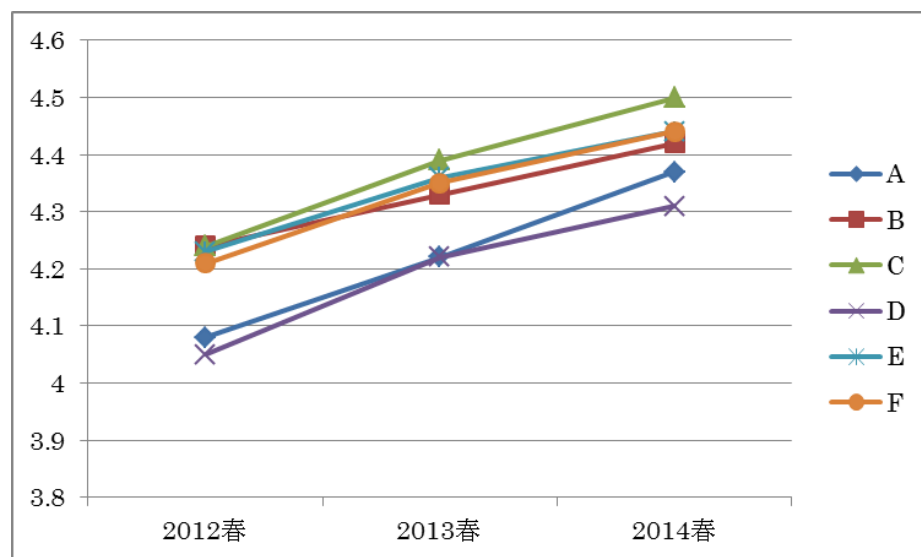
秋学期 Fall Semester



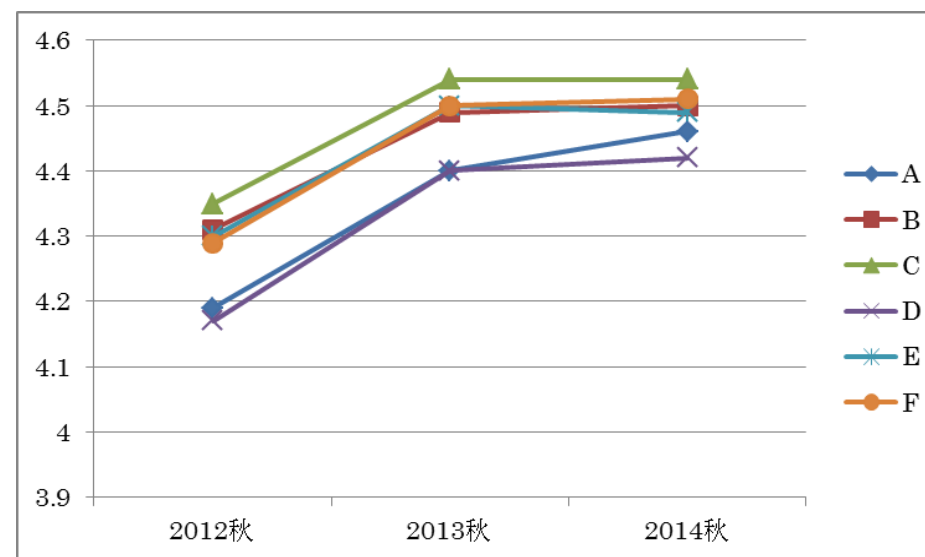
4：教員に対する総合的な評価

	項目	2012 春	2012 秋	2013 春	2013 秋	2014 春	2014 秋
A	評価が公正で一貫性がある	4.08	4.19	4.22	4.40	4.37	4.46
B	熱心に教えてくれる (2012 春まで：熱心で、豊富な知識を持っている)	4.24	4.31	4.33	4.49	4.42	4.50
C	科目について広い知識を持っている (2012 春まで：熱心で、豊富な知識を持っている)		4.35	4.39	4.54	4.50	4.54
D	良い学習環境を作ってくれる	4.05	4.17	4.22	4.40	4.31	4.42
E	教員としてきちんとした態度で授業に取り組んでいる	4.23	4.30	4.36	4.50	4.44	4.49
F	教員の総合評価	4.21	4.29	4.35	4.50	4.44	4.51

春学期 Spring Semester



秋学期 Fall Semester



以上