

日本の消費の現状と今後の展望

～多摩地域の過去・現在・未来～

学生：長谷川文哉 八束あき 白井ほのか 上岡萌絵
佐保尚寿 高橋海斗 伊東真由 船井玲伽 田島宏基
平山佳苗
修了生：新部均・服部吉晶・追分健爾

研究の背景

- ① 大都市郊外型高齢化社会
- ② 都市郊外の戦後民主主義

「食と農の安楽死」

- 第一次産業 < 鉱業
- 産業力での外貨獲得に奔走
- 国際分業論

「meイズム」

- 自分中心主義
- 自己実現
- 私生活優先

- ◆ 西多摩エリア（青梅、福生、羽村、あきる野、瑞穂、日の出、檜原、奥多摩）
- ◆ 南多摩エリア（八王子、町田、日野、多摩、稲城）
- ◆ 北多摩西部エリア（立川、昭島、国分寺、国立、東大和、武蔵村山）
- ◆ 北多摩南部エリア（武蔵野、三鷹、府中、調布、小金井、狛江）
- ◆ 北多摩北部エリア（小平、東村山、清瀬、東久留米、西東京）



課題意識

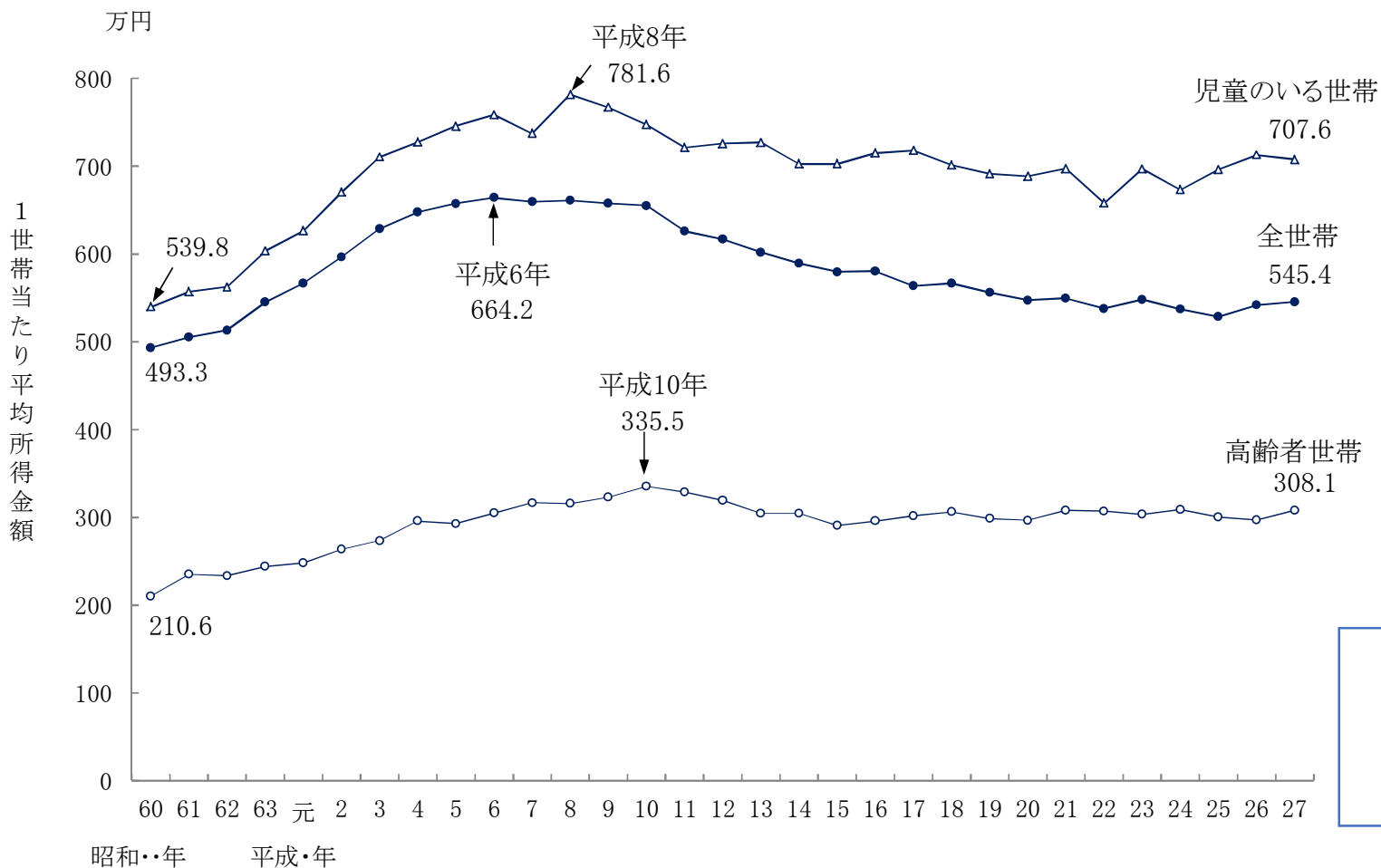
1. 多摩地域の消費構造の変化と現在の問題点は何か？
2. 消費や観光を切り口として、どのように多摩の問題解決を図るか？

1. 消費研究

多摩地域 商業施設 設立年表



図 10 各種世帯の1世帯当たり平均所得金額の年次推移



国民生活基礎調査によると
ピークから約100万円減少

多摩地域にある「ショッピングモール」という空間は、
安心・安全に「モノ」「コト」の消費が可能な場所
→ 貧困者の天国

セブンイレブン府中分梅町2丁目店

- 日時：7月30日（月曜日）
- 時間：14時～15時ほど
- オーナー：宮沢 靖さん

👉 今回FWしたセブンイレブン13台駐車可



👉 セブンイレブンの前の道路

- ・ 商圈：徒歩5分圏内
- ・ 地域に住んでいる人は特産品などの特別な商品を求めている
⇒いま顧客が求めているものを確実に揃える方がリピート率が高い
- ・ 府中市と地域活性化包括連携協を集結（2017年1月25日）
⇒府中にあるセブンイレブン(当時35店舗)と府中市で様々な分野において相互に連携し、地域の活性化を図る（高齢者に対しての支援等）
- ・ コンビニがどのような存在であれば地域の人々は幸せなのか
⇒サポートを継続することが大切(御用聞きやnanacoキープ等)
⇒お客様とコミュニケーションをとること変化に気付き、支援に繋がる
⇒閉鎖された地域コミュニティに対して、どのように働きかければ解決できるのかを常に考えている

羽田クロノゲート（7月21日）FW

- 羽田⇒JR貨物ターミナル、港、飛行場などが立地している
- 様々な工夫をして効率を上げている

ex;)荷物を1つ1つ運ぶベルトを導入し、コンピュータで処理することで、365日24時間仕分けしている⇒10tトラック45台分の荷物の仕分けが可能になった

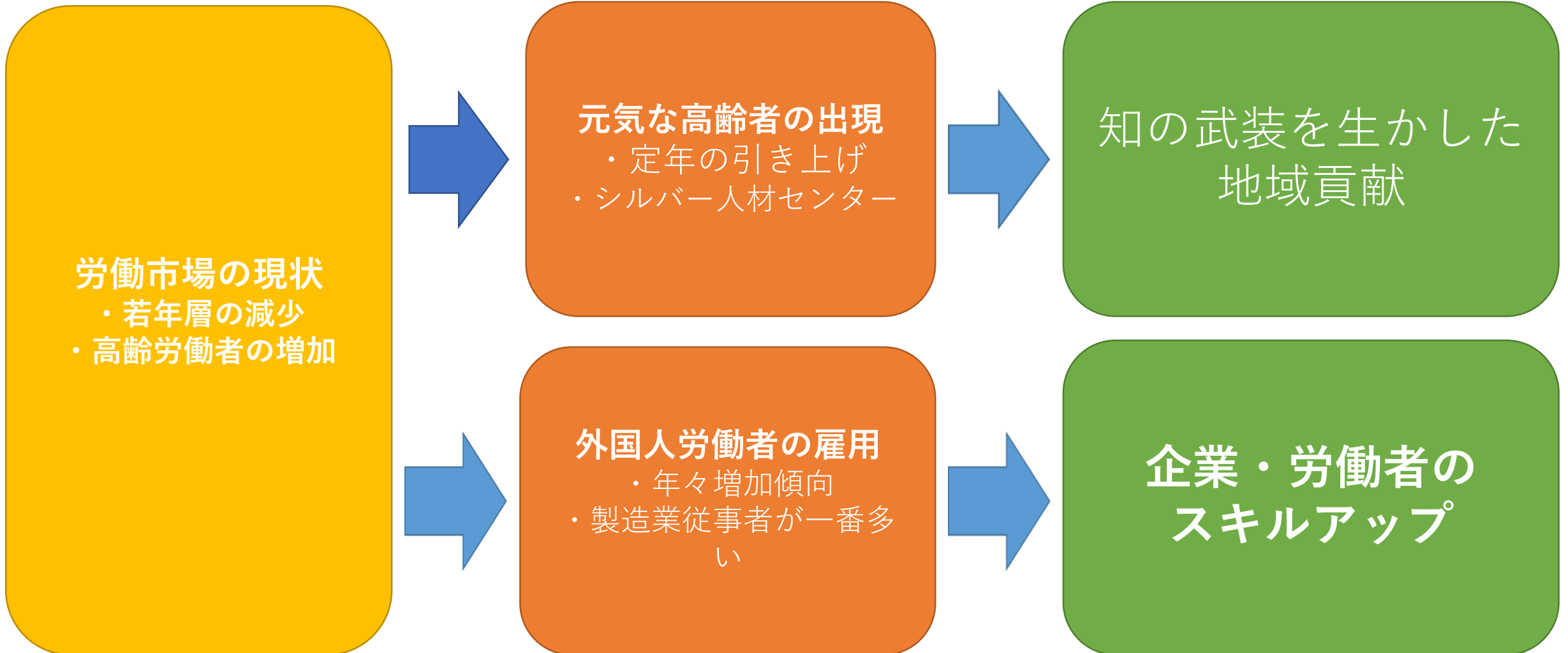
- 第三の物流革命を起こすべく、荷物を運ぶ以外のサービスも行っている(レンタル品の手術機械の洗浄、メンテナンス等)
- クロネコヤマトは香港、台湾、シンガポール、マレーシア、タイに進出している

羽田クロノゲート



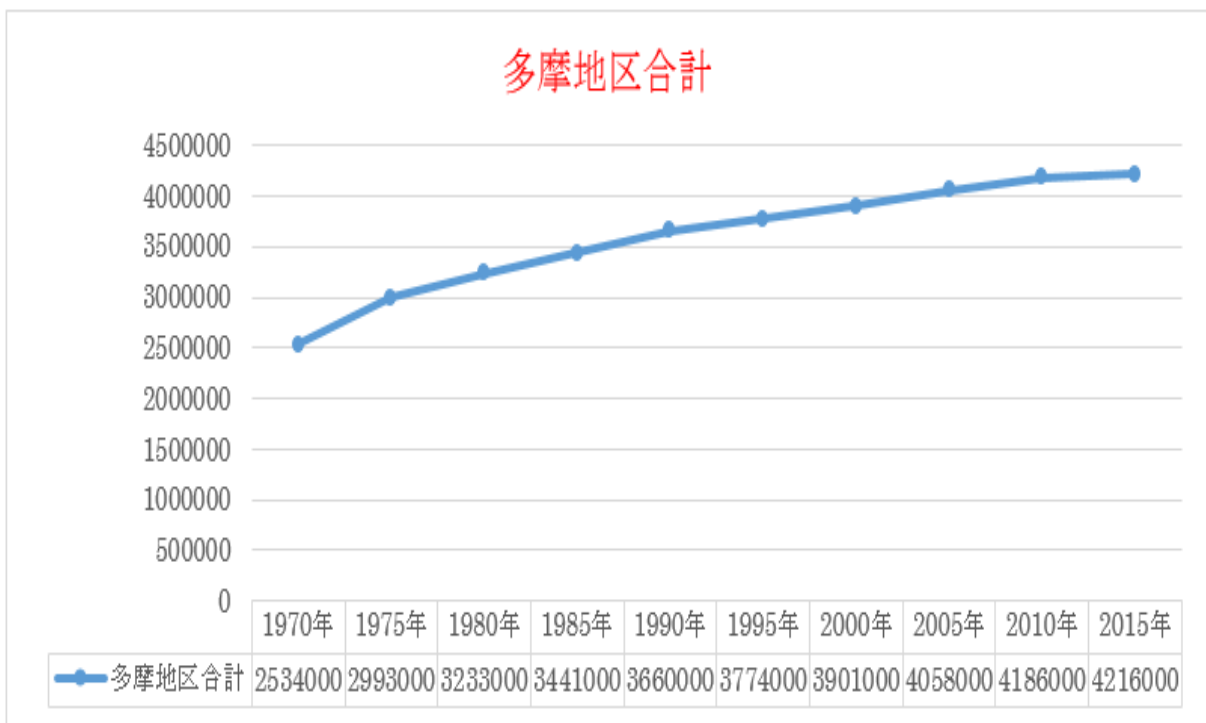
2. 地域創生

労働の現状と地域貢献

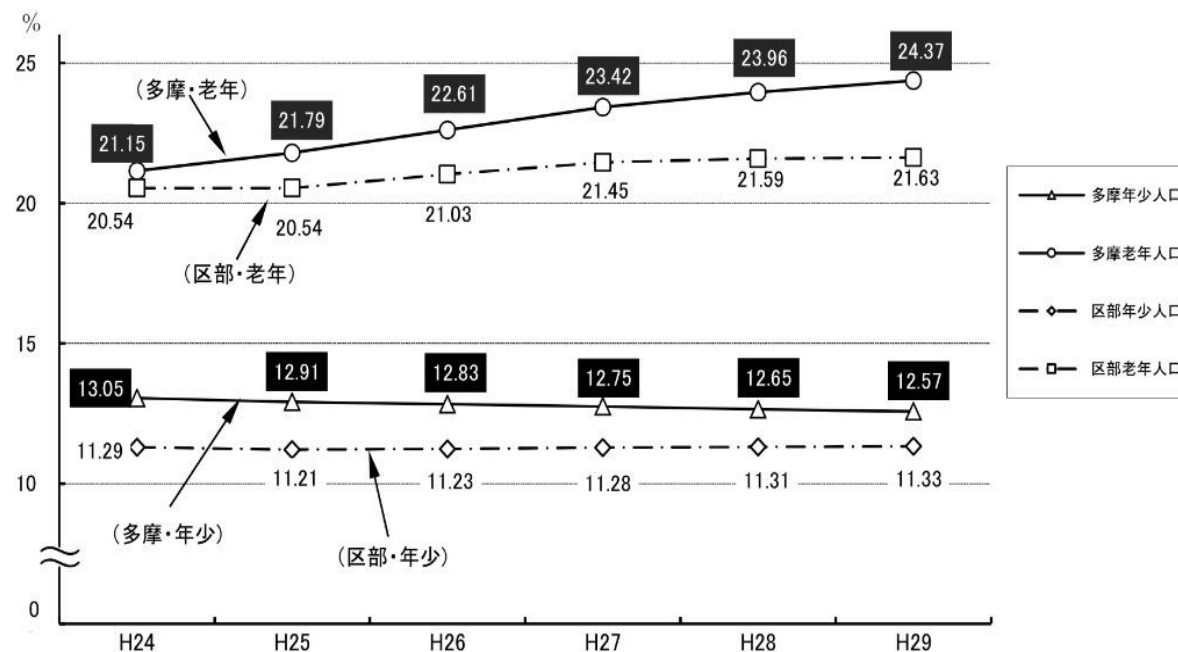


高学歴高齢者を活かした地域貢献

- インダストリアルツーリズム：海外観光客へアピールしていく
- 多摩地域とアジアのビジネスマッチング



年齢階層別人口割合の推移（I-4参照）



出典：多摩地域データブック 2016年度版

http://www.tama-100.or.jp/contents_detail.php?frmId=675

高齢者のスマホ所有率について

- 60歳以上の通信機器保有状況は、2015年末のデータで、右図のとおり。
- 70歳以上のパソコン・スマートフォン・タブレット端末保有率はどれも低い数値となっている。70代のパソコン保有率は30%を超えているものの、80代になると一桁にまで落ちている。
- 所持していても上手く使用できない、保有しているだけの高齢者も多くいるため、保有率は必ずしも利用率を表しているとは限らない。



高齢者とインターネット利用状況について

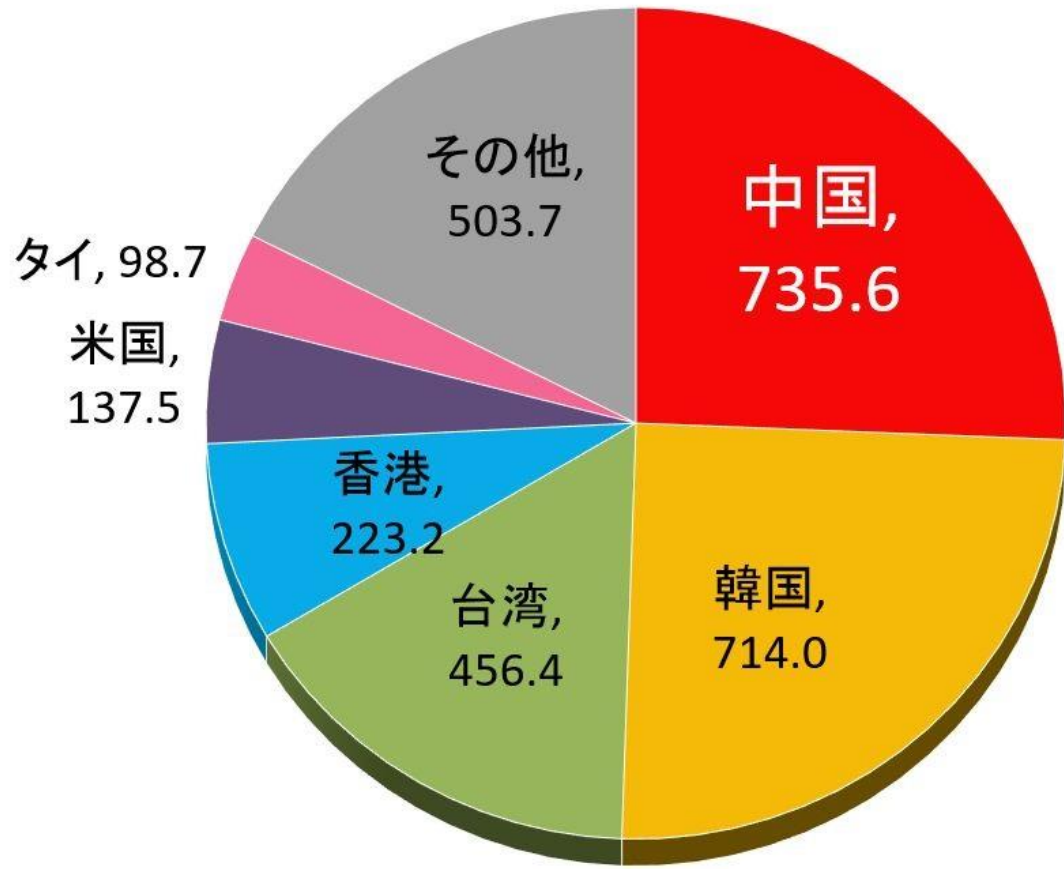
- 高齢者のインターネット利用状況に注目すると、80代の利用状況は2012年に一度上がっている。しかし、翌年以降低迷しているのが分かる。この2012年前後の出来事やデータに着目する必要があるといえる。
- 70代以上の利用状況数値は想像より高く感じる。

11. インターネット利用状況の推移（2011年末～2015年末）



3. インバウンド

2017年通年 訪日外国人観光客
国別内訳 [単位:万人]



2017年全体：2869万人

アジア：86.7%

中国：50.7%

2016年全体：2404万人

現状

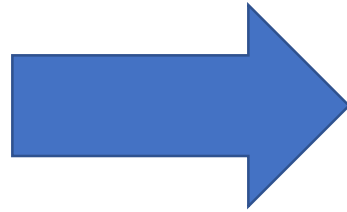
外国人にとって
多摩地域で満足できない



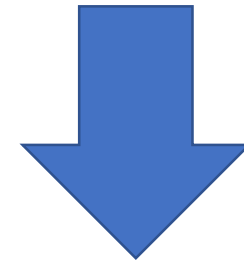
多摩地域の高齢者を再武装させて、満足させる！

多摩地域の観光資源

- 空き家
- 自然（高尾山）
- ショッピングモール
- ロードレース



資源はあるが
情報発信が不十分



「伝える」情報から「伝わる」情報を

多摩の観光資源を使った問題解決

様々な言語が話せる引退者

→観光ガイド、民泊

- ・多摩地域への集客に寄与するアウトレットモールやショッピングモール開設

- ・多摩の自然を活かしたSNS投稿による知名度up

→これらの資源を活用して23区外である多摩に来てもらう。

今後の計画

1. 文献調査

多摩地域の市町村の消費、人口データ分析⇒消費構造の変化

2. フィールドワーク

観光資源となりそうな地域（歴史的な施設など）への調査

ショッピングモールへのフィールドワーク

（iias高尾、立川立飛ららぽーと）

多摩地域の高学歴高齢者を利用した地域活性化の先進事例調査

参考文献

1. 寺島実郎「日本の経済の構造分析ジェロントロジー(高齢化社会工学)への視界」
多摩大学寺島実郎監修リレー講座、2018年春学期・第5回講義資料
2. 寺島実郎『新・観光立国論モノづくり国家を超えて』 2015年
3. 寺島実郎『シルバー・デモクラシー戦後世代の覚悟と責任』 2017年
4. 「日本人だけではもったいない」東京・多摩で外国人採用進む
(『日刊工業新聞』2016年6月22日付 中小企業・地域経済2面)
5. 東洋経済オンライン『「外国人労働者の受け入れ拡大」をどう読むか』
<https://toyokeizai.net/articles/amp/225911> 2018年7月31日
6. 久恒哲一「多摩大鳥瞰図絵」が完成！-久恒哲一ブログ「今日も生涯の一日なり」
<http://k-hisatune.hatenablog.com/entry/20100523>
7. 依光 正哲『日本の移民政策を考える 人口減少の社会の課題』
明石書店 2005年
8. 藤波 匠『地方都市再生論 暮らし続ける為に』 日本経済新聞出版社
2010年
9. アンドリュー・スコット、リンダ・グラットン『LIFE SHIFT 100年時代の人生の戦略』 東洋経済
新聞社 2016年

- 1 1. 日本チェーンドラッグストア協会「日本のドラッグストア実態調査」
URL・<https://agent.m3career.com/contents/knowhow/industry-research-drugstores>
- 1 2. ファミリーマートが展開するコインランドリー「Famima Laundry」誕生
http://www.family.co.jp/company/news_releases/2018/20180330_02.html
- 1 3. 人々がつながるショッピングセンターの新しいかたち
http://www.daiwahouse.com/sustainable/sustainable_journey/smartecotowns/005/
14. 笠井清志 『コンビニの仕組み』
15. 加藤直美 『コンビニと日本人』
16. 著者：満菌 勇 『商店街はいま必要なのか』 「日本型流通の」近現代史
17. 岩永忠康・佐々木幸 『流通と消費者』
18. 著者：鈴木安昭 『新・流通と商業』
19. 中小企業庁 中小企業・小規模事業者が直面する経済・社会構造の変化 第4節
http://www.chusho.meti.go.jp/pamflet/hakusyo/H26/h26/html/b2_2_1_4.html
20. 「人口増える若葉台」 <https://www.townnews.co.jp/0205/2014/11/28/261712.html> (タウンニュース) 2014年11月28日
21. 「国分寺駅北口再開発」 <http://www.city.kokubunji.tokyo.jp/shisei/torikumi/kitaguchi/> 国分寺市HP最終観覧2018年7月31日
22. 「三越伊勢丹の新SC「ミーツ国分寺」が7日開業 今後も郊外出店に意欲」 <https://www.wwdjapan.com/596400> WWD 2018年4月5日
23. 「たちかわの歴史と市のあゆみ」 <http://www.city.tachikawa.lg.jp/kosodate/kids/donnamachi/rekishi.html> 立川市HP 最終観覧2018年7月31日
24. 「立川市の歴史(1971年から1985年まで)」 <http://www.city.tachikawa.lg.jp/koho/shise/gaiyo/shokai/rekishi/1971-1985.html> 立川市HP 最終観覧2018年7月31日

25. 「西東京エリア初の「ららぽーと」、立川市最大級の250店舗
26. 「三井ショッピングパーク ららぽーと立川立飛」12月10日（木）グランドオープン開放的な眺望と緑の潤い、都市感覚が融和する「ららぽーと」が誕生」 https://www.mitsuifudosan.co.jp/corporate/news/2015/1008_01/ 三井不動産HP 2015年10月8日
27. 「多摩ニュータウンの現状と課題」
http://www.metro.tokyo.jp/tosei/hodohappyo/press/2018/02/19/documents/13_03.pdf 東京都 2018年2月19日
28. 「企業体質の抜本的改善とグループの再編成（1986～1998年）」
https://www.keio.co.jp/company/corporate/summary/history/history_04_02_03.html
京王電鉄 最終観覧2018年7月31日
29. 「「八王子の顔」28年に幕 そごう閉店、秋にはJR系がSC」
<https://www.nikkei.com/article/DGXNZ038452710R30C12A1L83000/> 日本経済新聞 2012年1月31日
30. 「イオンモール日の出誕生」 http://aeonmall.com/files/management_news/207/pdf.pdf イオンHP 2007年10月16日
31. 「府中駅南口市街地再開発事業計画」
<https://www.city.fuchu.tokyo.jp/gyosei/kukaku/saikaihatu/minamiguchi/dail.html> 府中市HP 最終更新2017年10月24日
32. 「町田市基本構想」 <https://www.city.machida.tokyo.jp/shisei/sinokeikau/kihonkousou.files/kihonkousou.pdf> 町田市HP 最終更新2014年5月23日
33. 「百貨店の灯、またひとつ消える… 伊勢丹吉祥寺店本日閉店～38年の歴史に幕」 <https://life.oricon.co.jp/news/74278/> オリコンニュース 2010年3月14日

ご清聴ありがとうございました！