

# 多摩手みやげプロジェクト

「桜ぼるぼろん」

## 多摩大学 久恒ゼミナール

3年8人 2年5人

## 多摩手みやげプロジェクトとは？

### 懸念

多摩市内で  
製造生産された、  
有名な特産物が  
少ない

多摩市ならではの  
手土産を販売

手土産が渡ること  
で、多摩市を知って  
もらい地域振興へ！

### プロジェクト発足

「多摩市内企業等  
懇談会」  
地域経済活性化、  
観光施策など  
意見交換

若手のプロジェクト  
チームで検討して  
みてはどうか？

プロジェクト会議  
実地！

平成24年  
4月開催

平成24年  
7月スタート

# 久恒ゼミ生の活動

商品の考案など  
課題を提出



FACEBOOKの活用  
&情報共有



多摩市を  
はじめとする  
お土産に関する  
知識



多摩手土産プロジェクト会議へ

## 多摩手土産プロジェクトの活動

- ・毎月1～2回の会議(各団体から1～3名参加)

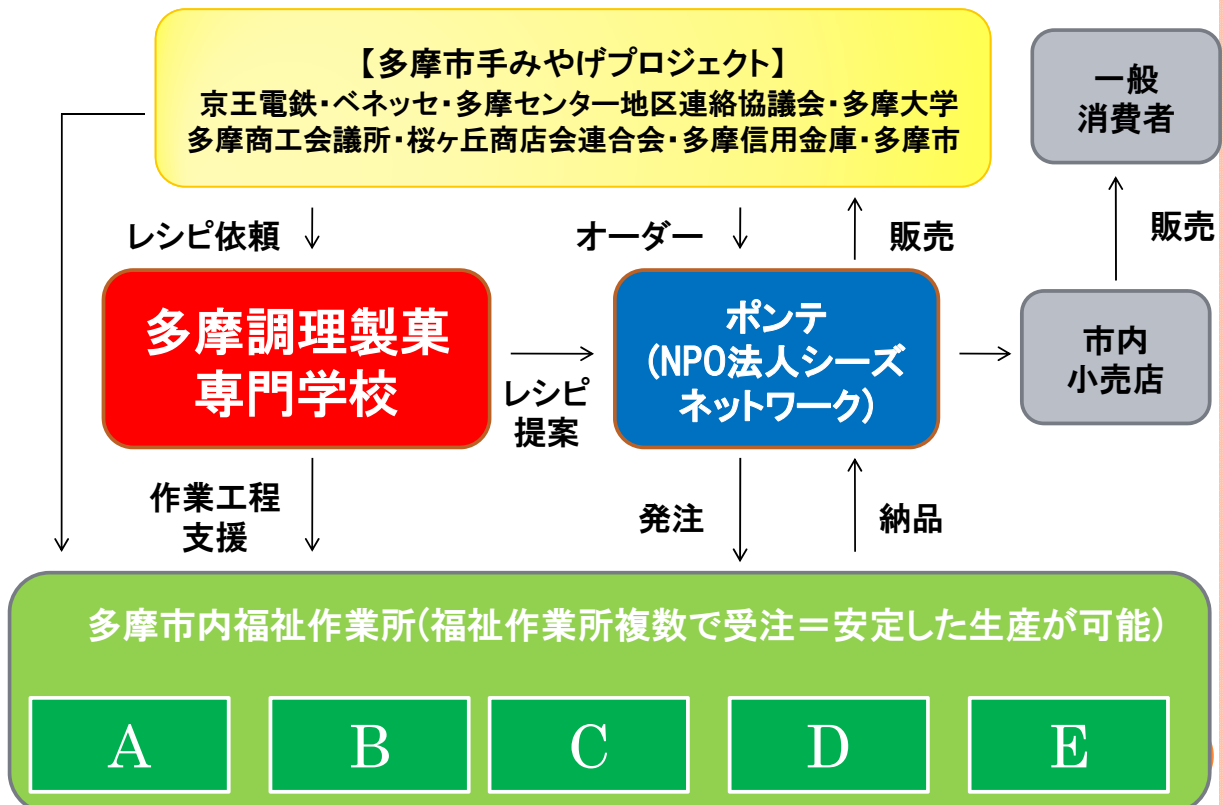


多摩市の手みやげプロジェクト

## 参加企業・団体一覧



## 多摩市手みやげプロジェクト・フロー図



(※福祉作業所へ適正な仕事(生産活動)と賃金、そして新たな雇用を創出する仕組み)

## “ビジネスマン及び20～40代女性”が ターゲット

### シーン1

- ・多摩市内に在住する女性社員。  
取引先へ持参する品などお茶受けにも。

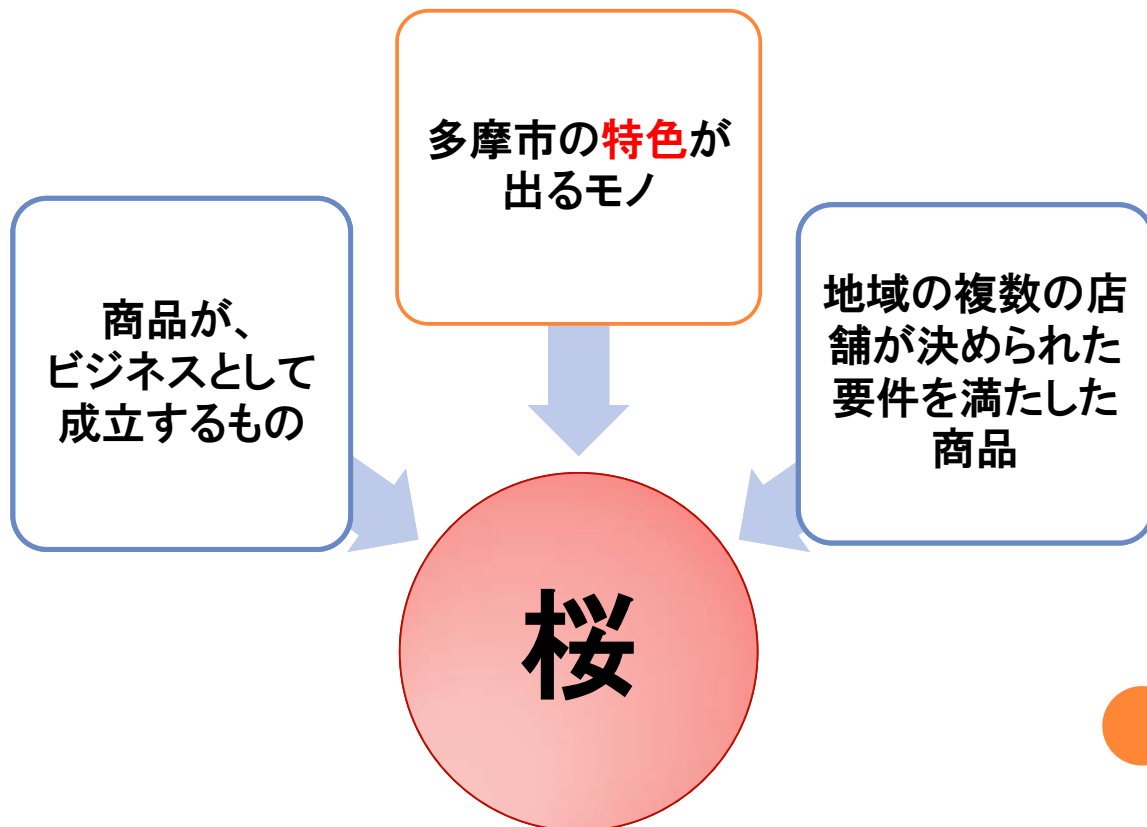
### シーン2

- ・多摩市内に勤務または居住する20～40代女性が、  
自宅用や友人宅訪問時の手土産として。  
⇒女性がもらって嬉しい商品

### シーン3

- ・多摩市を訪れた方が、  
多摩市のスイーツとして、お土産に購入。

## 【商品コンセプト】



## なぜ“桜”なのか？

- **ヤマザクラ**は多摩市の『市の花』
- 乞田川・桜通り・宝野公園など桜の名所が多い
- **聖蹟桜ヶ丘**の地名の由来など、  
歴史的背景を商品ストーリーとして語る



永山さくら通り

2012/4/9



多摩市＝「桜」



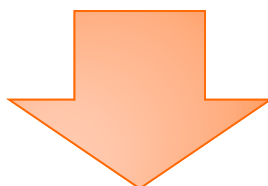
乞田川

2012/4/9

## 具体的な商品案

- サクラスク、桜ロールケーキ、  
多摩カステラ、かりんとう、せんべいなど
- 多摩市産の原材料を使いたい！
- 桜の形もしくは桜をイメージできるもの

試作品を  
東京多摩調理製菓専門学校様に依頼



# ポルボロンとは

- スペイン菓子

ほろっと崩れる独特の食感がある。

溶けないうちに「ポルボロン、ポルボロン、ポルボロン」と唱えると**幸せ**が訪れるという言い伝えがある。



そして、商品が完成！



## 「桜ぽるぼろん」販売！

- 平成25年4月7日「桜ぽるぼろん」販売開始



# しかし...

- ・平成25年4月7日「桜ぼるぼろん」販売
- ・好評につき随時販売！！

なぜ??

生産元である  
「グリンピース工房」1つで  
は...

- 1、利益よりも認知度を上げようとした。
- 2、製造工程に手間
- 3、他社に頼むと味や製造工程バラつきが..
- 4、桜シーズン終了後はどのように売るか

## 色々案は出ました！

1. 箱で売っていき、賞味期限が近くなったらバラで売る。



コストがかかる

2. 福祉団体と提携する。



安定した供給が難しい

3. 通年化で売らずに、期間限定にする。



企業負担が...

4. 多摩スイーツグランプリを実施する。



いつやるの？

## 結論的に

グリーンピースさんと相談  
する場を設ける！！

以下のことを  
進めたい！

- 1、グリーンピースさんに極力増産体制をしてもらう
- 2、今年は通年で、来年から限定でやるかも…  
基本は通年にした。
- 3、多摩スイーツグランプリは実施していく

## 多摩スイーツコンテスト概要

**コンセプト:**「大切な人に贈りたい多摩市のお菓子」

**日時:**平成26年3月23日(日)13:00~17:00予定  
(多摩センタースプリングフェスタの会場付近にて開催予定)

**場所:**ココリア多摩センターの軒下または、パルティノン多摩、市民ギャラリー予定

**主催者等:**多摩市  
:NPO法人シーズネットワーク(予定)  
:多摩市内企業等懇談会(多摩市の手みやげプロジェクト) 他



# 今後すべきことは？

- 1、多くのお菓子屋さんにコンテスト参加の呼びかけ
- 2、冬に合う桜ぼるぼろん商品のアイデアを考える。  
↓  
・桜ぼるぼろんはコンテストの広告塔みたいな形で出展。
3. コンテスト会場の確保
  - ①ココリア多摩センターの軒下
  - ②パルティノン多摩にある市民ギャラリー
  - ③パルティノン多摩のメイン通り
- 4、予算確保のためお店側から参加費を徴収する。
- 5、ゆるキャラを導入

ご清聴ありがとうございました