

Voice Result Summary Fall Semester 2015

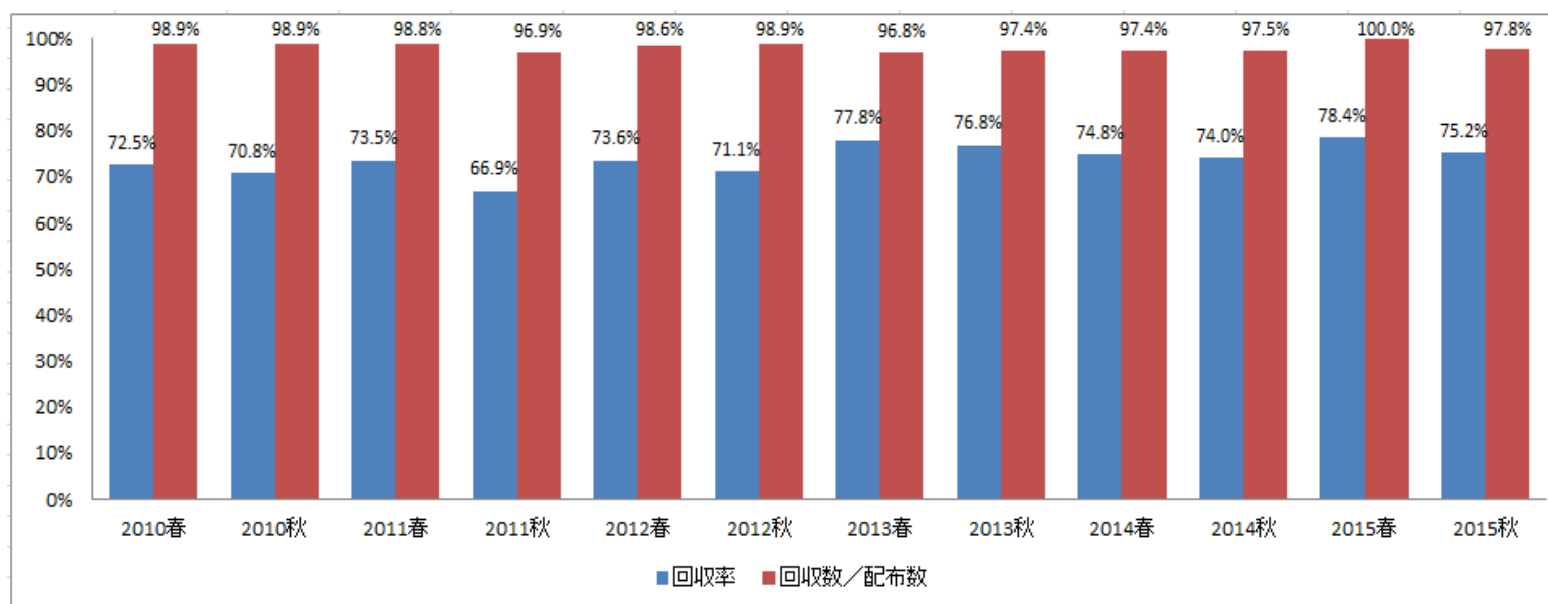
1 : 回収率

回収数 2435 枚はのべ受講登録者数 3238 名に対して、75.2%。

回収数は配布数（調査日の受講者数）2496 名に対して 97.8%であった。

推移は下記のとおり。

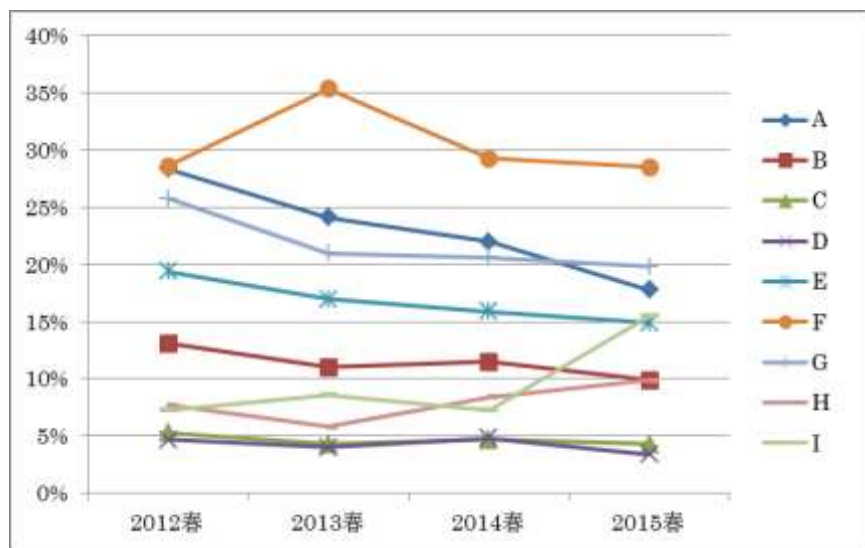
	2010 春	2010 秋	2011 春	2011 秋	2012 春	2012 秋	2013 春	2013 秋	2014 春	2014 秋	2015 春	2015 秋
総科目数	142	150	158	179	161	170	170	173	158	160	153	161
受講登録者数 A	2844	2528	3175	3307	3198	2893	3219	3026	3379	3127	3554	3252
配布数	2083	1808	2361	2281	2387	2079	2587	2385	2595	2373	2786	2496
回収数 B	2061	1789	2333	2212	2354	2058	2505	2324	2527	2313	2786	2435
回収率 B/A	72.5%	70.8%	73.5%	66.9%	73.6%	71.1%	77.8%	76.8%	74.8%	74.0%	78.4%	75.2%
回収数/配布数	98.9%	98.9%	98.8%	96.9%	98.6%	98.9%	96.8%	97.4%	97.4%	97.5%	100%	97.8%



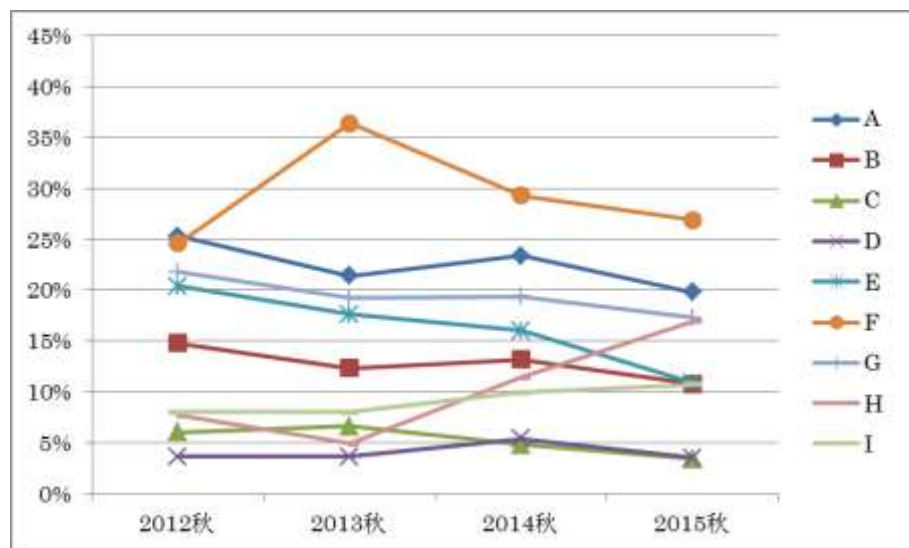
2：履修動機（該当するものすべて）

	項目	2012 春	2012 秋	2013 春	2013 秋	2014 春	2014 秋	2015 春	2015 秋
A	シラバスを読んで授業内容に興味があったから	28.4%	25.3%	24.1%	21.4%	22.0%	23.4%	17.8%	19.8%
B	担当教員の授業に関心があったから	13.1%	14.8%	11.0%	12.3%	11.5%	13.2%	9.9%	10.8%
C	友達や先輩にすすめられたから	5.3%	6.0%	4.3%	6.6%	4.7%	4.8%	4.3%	3.4%
D	単位がとりやすそうだったから	4.7%	3.6%	4.0%	3.6%	4.8%	5.4%	3.4%	3.5%
E	時間割の都合で	19.4%	20.4%	17.0%	17.6%	15.9%	16.0%	14.9%	10.9%
F	単位が必要なので仕方なかったから	28.6%	24.6%	35.4%	36.4%	29.3%	29.3%	28.5%	26.9%
G	将来の進路に役立つと思ったから	25.8%	21.8%	21.0%	19.2%	20.6%	19.4%	19.8%	17.3%
H	その他	7.7%	7.7%	5.8%	4.9%	8.4%	11.4%	9.9%	16.9%
I	無効	7.3%	8.0%	8.6%	8.1%	10.7%	9.9%	15.5%	10.7%

春学期 Spring Semester



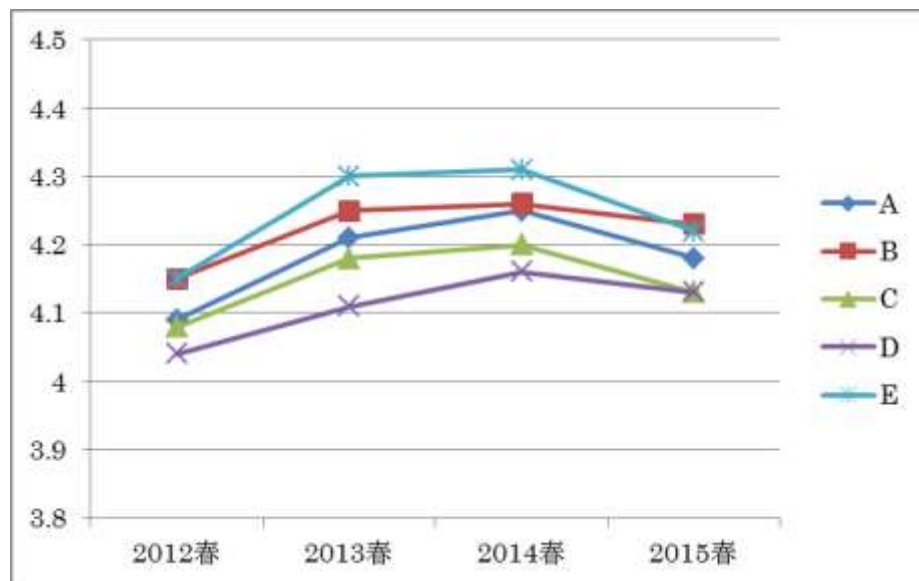
秋学期 Fall Semester



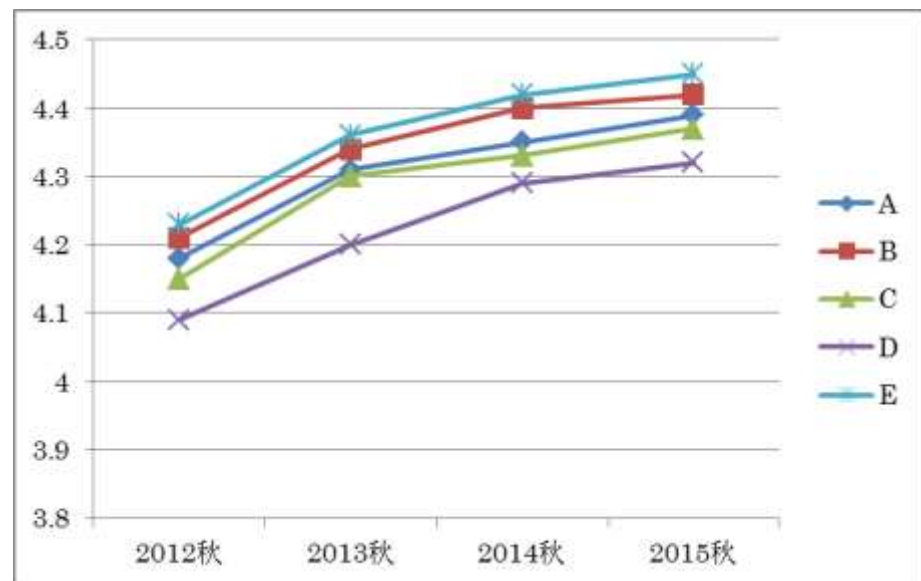
3 : 科目に対する総合的な評価 (平均)

	項目	2012 春	2012 秋	2013 春	2013 秋	2014 春	2014 秋	2015 春	2015 秋
A	授業の内容が明確で、まとまっていてわかりやすい	4.09	4.18	4.21	4.31	4.25	4.35	4.18	4.39
B	教材と資料が効果的に使われている	4.15	4.21	4.25	4.34	4.26	4.40	4.23	4.42
C	授業内容が興味深く、触発されることが多い	4.08	4.15	4.18	4.30	4.20	4.33	4.13	4.37
D	授業は難しかったが、やりがいがある	4.04	4.09	4.11	4.20	4.16	4.29	4.13	4.32
E	授業の総合評価	4.15	4.23	4.30	4.36	4.31	4.42	4.22	4.45

春学期 Spring Semester



秋学期 Fall Semester

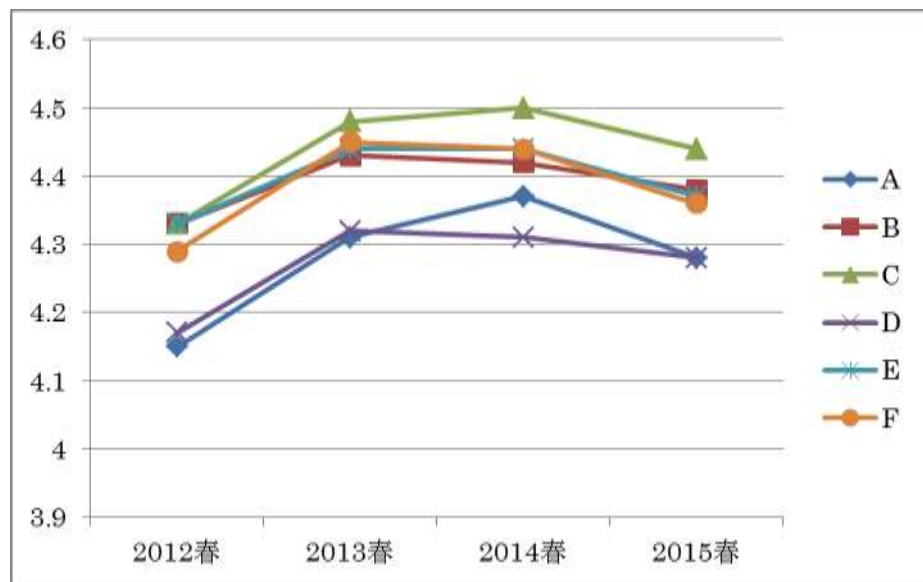


4：教員に対する総合的な評価（平均）

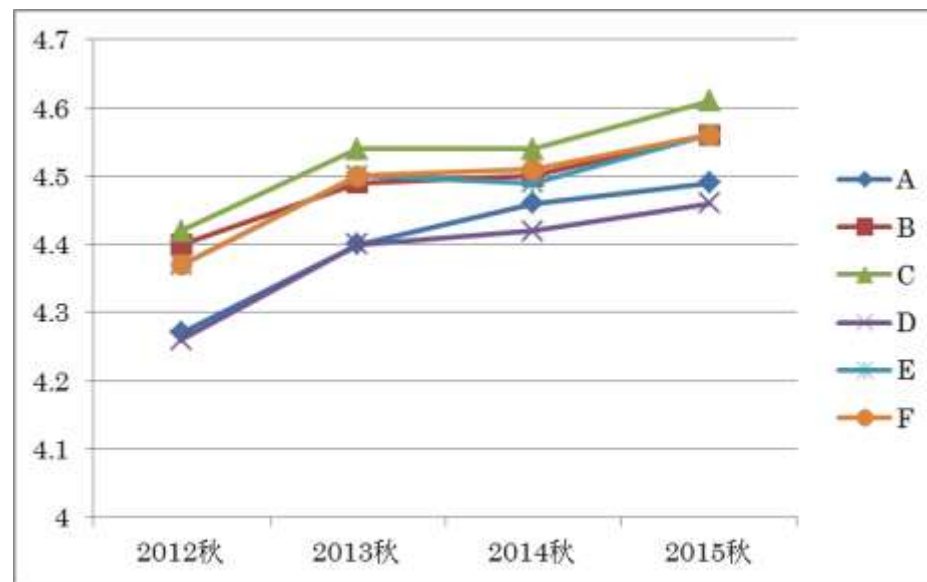
	項目	2012 春	2012 秋	2013 春	2013 秋	2014 春	2014 秋	2015 春	2015 秋
A	評価が公正で一貫性がある	4.15	4.27	4.31	4.40	4.37	4.46	4.28	4.49
B	熱心に教えてくれる	4.33	4.40	4.43	4.49	4.42	4.50	4.38	4.56
C	科目について広い知識を持っている		4.42	4.48	4.54	4.50	4.54	4.44	4.61
D	良い学習環境を作ってくれる	4.17	4.26	4.32	4.40	4.31	4.42	4.28	4.46
E	教員としてきちんとした態度で授業に取り組んでいる	4.33	4.37	4.44	4.50	4.44	4.49	4.37	4.56
F	教員の総合評価	4.29	4.37	4.45	4.50	4.44	4.51	4.36	4.56

※ 2012 年度春学期は「熱心で、豊富な知識を持っている」という説明のみのため、B・Cは 4.33 とした。

春学期 Spring Semester



秋学期 Fall Semester



以上