

Voice Result Summary Spring Semester 2014

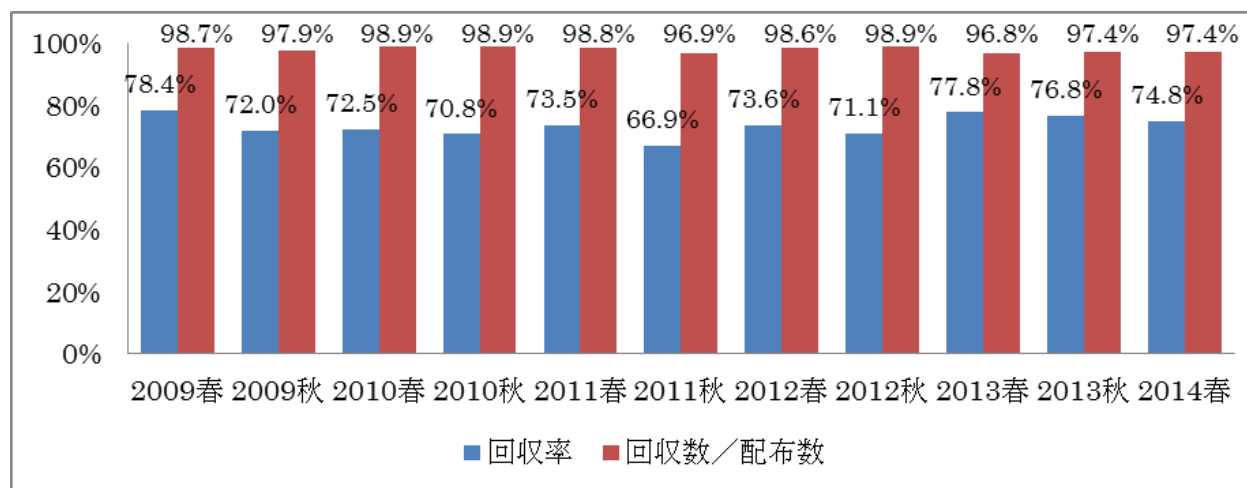
## 1 : 回収率

回収数 2,527 枚はのべ受講登録者数 3,379 名に対して、74.8%。

回収数は配布数（調査日の受講者数）2,595 名に対して 97.4%であった。

推移は下記のとおり。

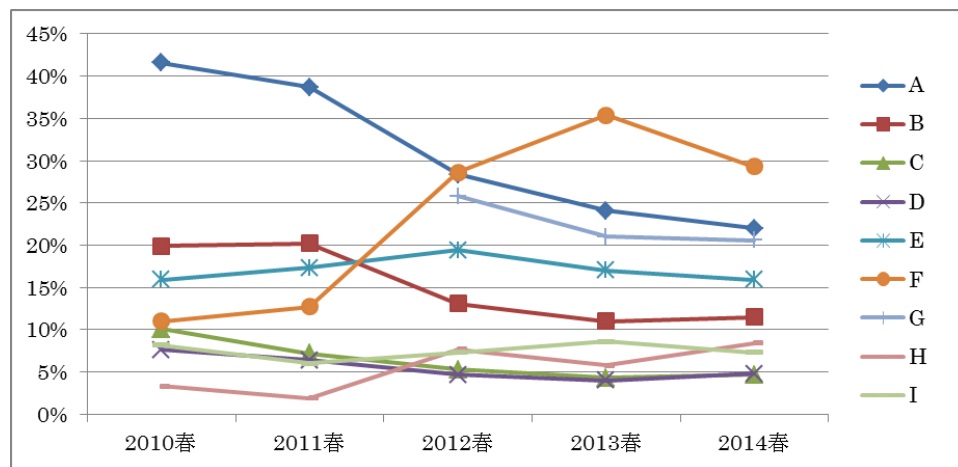
	2009 春	2009 秋	2010 春	2010 秋	2011 春	2011 秋	2012 春	2012 秋	2013 春	2013 秋	2014 春
総科目数	124	139	142	150	158	179	161	170	170	173	158
受講登録者数 A	2603	2289	2844	2528	3175	3307	3198	2893	3219	3026	3379
配布数	2067	1682	2083	1808	2361	2281	2387	2079	2587	2385	2595
回収数 B	2042	1647	2061	1789	2333	2212	2354	2058	2505	2324	2527
回収率 B/A	78.4%	72.0%	72.5%	70.8%	73.5%	66.9%	73.6%	71.1%	77.8%	76.8%	74.8%
回収数/配布数	98.7%	97.9%	98.9%	98.9%	98.8%	96.9%	98.6%	98.9%	96.8%	97.4%	97.4%



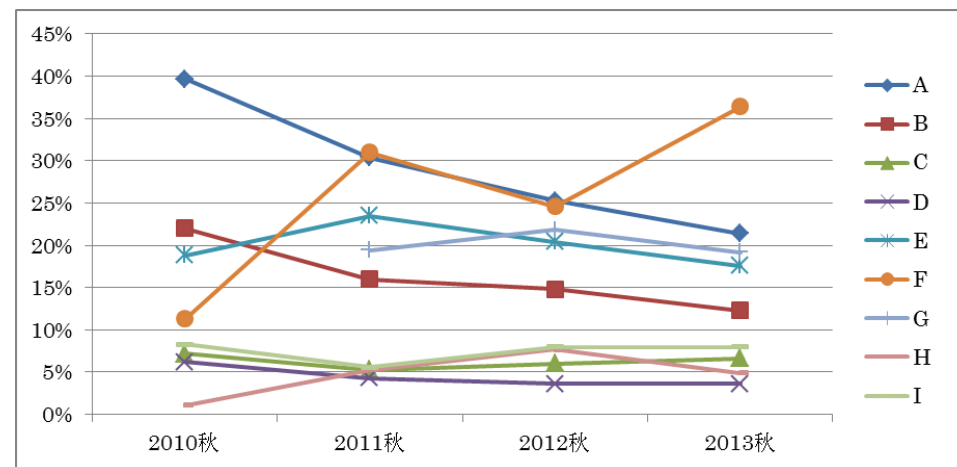
2：履修動機(該当するものすべて)

	項目	2010 春	2010 秋	2011 春	2011 秋	2012 春	2012 秋	2013 春	2013 秋	2014 春
A	シラバスを読んで授業内容に興味があったから	41.6%	39.7%	38.7%	30.4%	28.4%	25.3%	24.1%	21.4%	<b>22.0%</b>
B	担当教員の授業に関心があったから	19.9%	22.0%	20.2%	16.0%	13.1%	14.8%	11.0%	12.3%	<b>11.5%</b>
C	友達や先輩にすすめられたから	10.1%	7.2%	7.2%	5.3%	5.3%	6.0%	4.3%	6.6%	<b>4.7%</b>
D	単位がとりやすそうだったから	7.6%	6.2%	6.4%	4.3%	4.7%	3.6%	4.0%	3.6%	<b>4.8%</b>
E	時間割の都合で	15.9%	18.8%	17.3%	23.5%	19.4%	20.4%	17.0%	17.6%	<b>15.9%</b>
F	単位が必要なので仕方なかったから	11.0%	11.3%	12.7%	31.0%	28.6%	24.6%	35.4%	36.4%	<b>29.3%</b>
G	将来の進路に役立つと思ったから				19.4%	25.8%	21.8%	21.0%	19.2%	<b>20.6%</b>
H	その他	3.3%	1.1%	1.9%	5.3%	7.7%	7.7%	5.8%	4.9%	<b>8.4%</b>
I	無効	8.2%	8.3%	6.0%	5.6%	7.3%	8.0%	8.6%	8.0%	<b>7.3%</b>
	英語で学べる授業だったから	14.3%	16.3%	15.8%	—	—	—	—	—	—
	日本語で学べる授業だったから	8.2%	6.9%	5.5%	—	—	—	—	—	—
	日本語と英語の両方で学べる授業だったから	9.1%	7.8%	6.3%	—	—	—	—	—	—
	必修科目だから	32.0%	33.6%	37.6%	—	—	—	—	—	—

春学期 Spring Semester



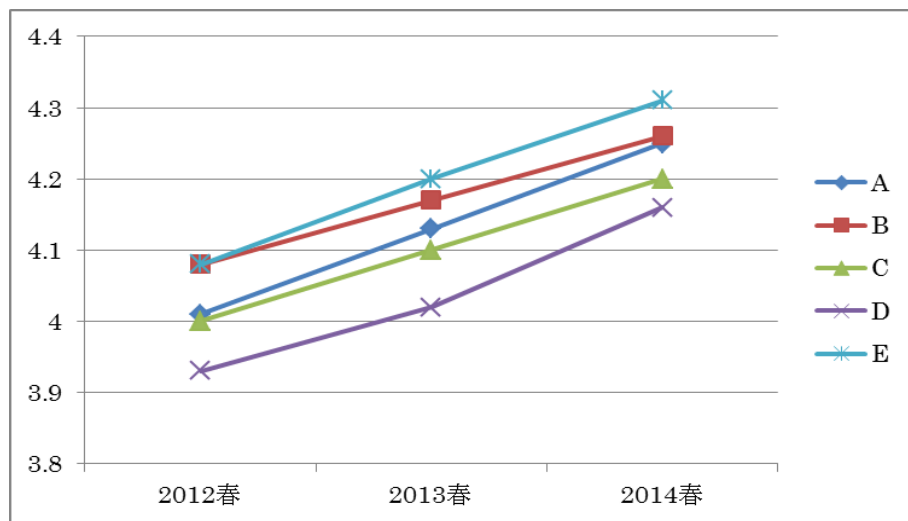
秋学期 Fall Semester



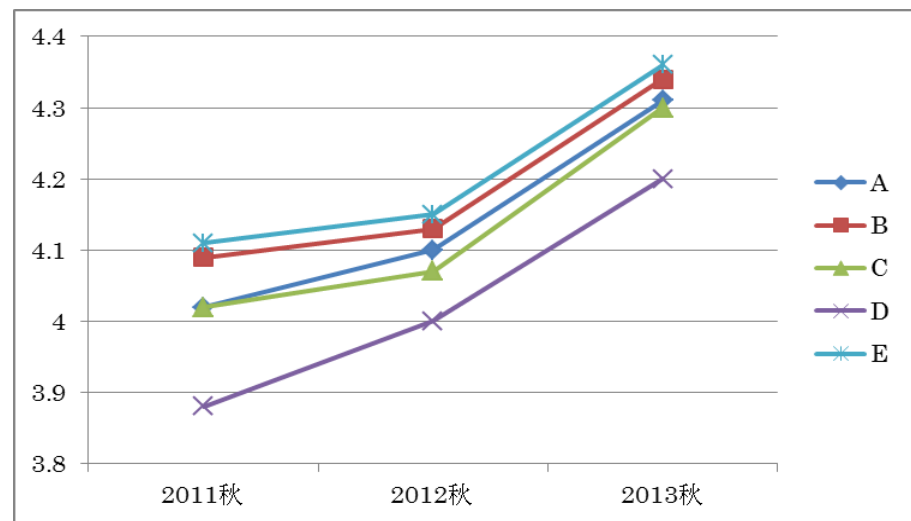
3 : 科目に対する総合的な評価

	項目	2011 秋	2012 春	2012 秋	2013 春	2013 秋	2014 春
A	授業の内容が明確で、まとまっていてわかりやすい	4.02	4.01	4.10	4.13	4.31	<b>4.25</b>
B	教材と資料が効果的に使われている	4.09	4.08	4.13	4.17	4.34	<b>4.26</b>
C	授業内容が興味深く、触発されることが多い	4.02	4.00	4.07	4.10	4.30	<b>4.20</b>
D	授業は難しかったが、やりがいがある	3.88	3.93	4.00	4.02	4.20	<b>4.16</b>
E	授業の総合評価	4.11	4.08	4.15	4.20	4.36	<b>4.31</b>

春学期 Spring Semester



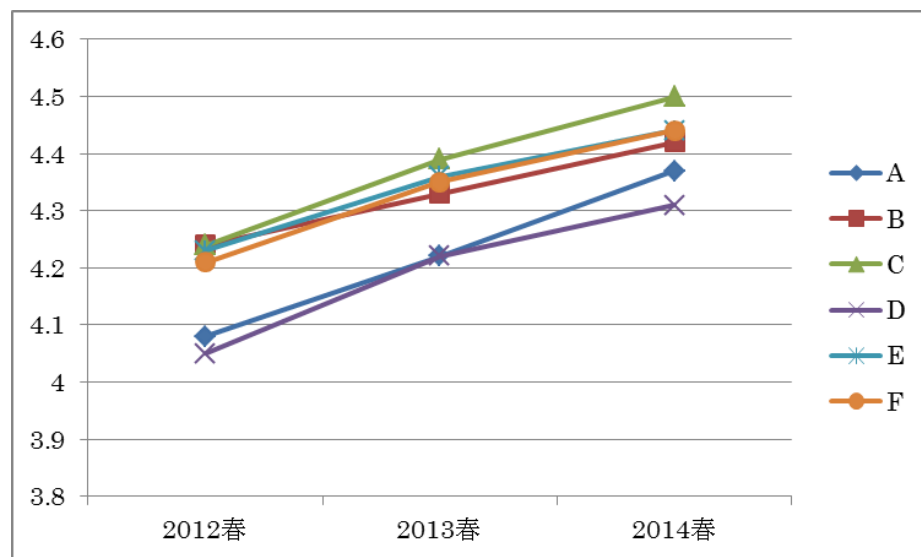
秋学期 Fall Semester



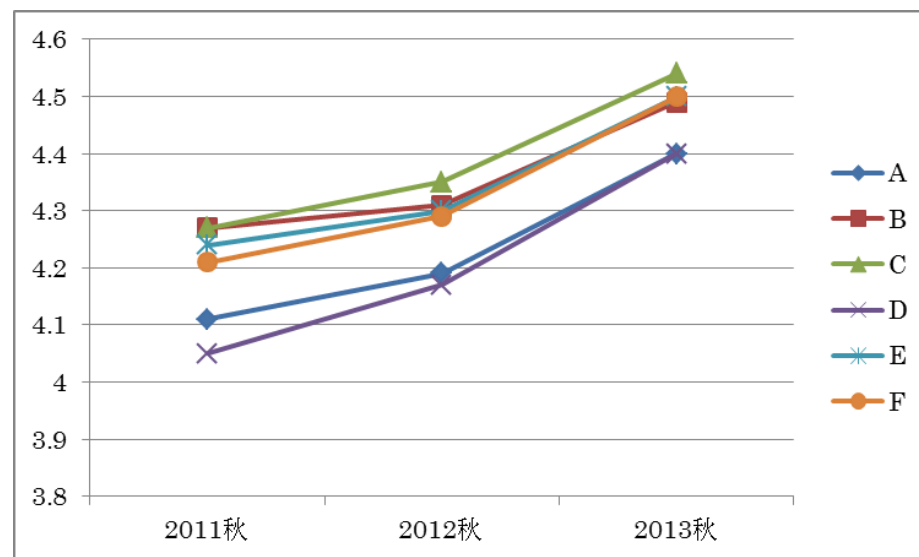
4：教員に対する総合的な評価

	項目	2011 秋	2012 春	2012 秋	2013 春	2013 秋	2014 春
A	評価が公正で一貫性がある	4.11	4.08	4.19	4.22	4.40	<b>4.37</b>
B	熱心に教えてくれる (2012 春まで：熱心で、豊富な知識を持っている)			4.31	4.33	4.49	<b>4.42</b>
C	科目について広い知識を持っている (2012 春まで：熱心で、豊富な知識を持っている)	4.27	4.24	4.35	4.39	4.54	<b>4.50</b>
D	良い学習環境を作ってくれる	4.05	4.05	4.17	4.22	4.40	<b>4.31</b>
E	教員としてきちんとした態度で授業に取り組んでいる	4.24	4.23	4.30	4.36	4.50	<b>4.44</b>
F	教員の総合評価	4.21	4.21	4.29	4.35	4.50	<b>4.44</b>

春学期 Spring Semester



秋学期 Fall Semester



〈2011年度春学期までの調査結果〉

1：全体評価

(1)有益度（有益でしたか？ 5：有益だった 1： 有益ではなかった）

	有益度	5	4	3	2	1
2009 春	4.00	43.9%	27.1%	17.9%	7.1%	4.0%
2009 秋	4.13	46.9%	29.6%	15.9%	4.7%	2.9%
2010 春	4.08	40.7%	34.9%	18.5%	3.5%	2.4%
2010 秋	4.02	37.1%	35.3%	21.9%	4.0%	1.7%
2011 春	4.16	42.0%	37.1%	17.0%	2.7%	1.2%

(2)難易度（5：困難だった、 1：簡単すぎた）

	難易度	5	4	3	2	1
2010 春	3.39	10.1%	30.7%	49.5%	7.8%	1.9%
2010 秋	3.42	11.4%	28.0%	52.5%	7.2%	1.0%
2011 春	3.43	11.9%	29.1%	50.6%	6.5%	1.9%

(3)授業から得たもの（各3個回答）

項目	2010 春	2010 秋	2011 春
英語力 A	37.9%	40.3%	43.1%
知識 B	59.6%	57.7%	59.2%
技能・スキル C	27.5%	22.2%	32.3%
興味・関心の広がり D	44.8%	48.8%	42.7%
学習意欲 E	23.5%	25.3%	22.1%
論理的な考え方 F	10.5%	10.2%	10.5%
問題解決能力 G	9.4%	6.5%	9.7%
今はまだよくわからない H	12.7%	13.1%	10.7%
その他 I	1.5%	1.0%	0.8%

2： 履修動機と履修態度

(1)履修動機（各3個回答）

項目	2010 春	2010 秋	2011 春
シラバスを見て授業内容に興味があったから A	41.6%	39.7%	38.7%
担当教員の授業に関心があったから B	19.9%	22.0%	20.2%
友達や先輩に勧められて C	10.1%	7.2%	7.2%
英語で学べる授業だったから D	14.3%	16.3%	15.8%
日本語で学べる授業だったから E	8.2%	6.9%	5.5%
日本語と英語の両方で学べる授業だったから F	9.1%	7.8%	6.3%
必修科目だから G	32.0%	33.6%	37.6%
単位がとりやすそうだったから H	7.6%	6.2%	6.4%
時間割の都合で I	15.9%	18.8%	17.3%
単位は必要なので仕方なく J	11.0%	11.3%	12.7%
その他 K	3.3%	1.1%	1.9%
無効 NA	8.2%	8.3%	6.0%

(2)履修態度（自己評価）

項目	2010 春	2010 秋	2011 春
とても良い A	20.2%	19.7%	20.0%
やや良い B	28.0%	26.3%	30.7%
まあまあ C	23.9%	28.0%	24.4%
やや悪い D	4.9%	4.4%	3.2%
とても悪い E	0.4%	0.3%	0.9%
無回答 NA	22.6%	21.3%	20.8%

3：教授法について

項目	2009 春	2009 秋	2010 春	2010 秋	2011 春
説明が明快でまとまりがある	4.03	4.12	4.10	4.12	4.21
話し方声量が適切	4.23	4.28	4.27	4.29	4.34
資料や教材をうまく利用する	4.05	4.21	4.12	4.14	4.18
メリハリを付け集中させる	3.79	3.91	3.86	3.83	3.95
内容が興味深い	3.89	4.06	3.98	3.98	4.08
情熱が感じられる	4.13	4.19	4.15	4.12	4.22
コミュニケーションがとれる	3.98	4.10	4.10	4.07	4.20

以上