

地域発表祭

多摩大学 経営情報学部 プロジェクトゼミ

見山ゼミの歩み

1

⊗多摩大学 = 「実学」主義

実学の定義

今を生きる時代についての認識を深め、課題解決能力を高めること

しかし、世の中が課題を与えてくれるわけではない。

そのため 課題解決には、

1. 問題発見力の養成
2. 問題解決力の養成

が必要である。

2

参考：多摩大学HP

問題 発見力の養成
問題 解決力の養成

“正解”は無い。

しかし、**答え**を出す必要がある。

見山ゼミの軸 ①

答えのないことに、学生の感性を以て積極的に挑戦する。

学生が一人一人、考え、答えを出す

そして、その**答え**も、相手に伝わらなければ、意味がない。

見山ゼミの軸 ②

一人一人の想いを「ストーリー」にして、相手に伝える。

3

具体的に・・・

2009年

テーマ

「環境」

環境を問題としてビジネスに取り組んでいる、



社長の方々をゲスト講師として招き、
現状について気づきを得た。

たとえば・・・

紙おむつゴミは、これから燃料化！
デザインの面白さ、可能性！
人の記憶は、1番しか残らない！
3つの「み」の話！（身・実・味）
環境ビジネスに必要な3つの創造力！

発表

講義の翌週、みんなで持ち寄り

議論

気づき！！

問題意識

4

2010年

視野の拡大
テーマ

「バングラデシュ」

基本情報

面積：14万4千平方キロメートル（日本の約4割）

人口：1億5,250万人（2013年3月）

年平均人口増加率：1.37%（2011年3月）

首都：ダッカ

民族：ベンガル人が大部分を占める。

言語：ベンガル語（国語）

成人（15歳以上）識字率：56.8%

（Human Development Report 2011年）

宗教：イスラム教徒89.7%

ヒンズー教徒9.2%

仏教徒0.7%

キリスト教徒0.3%（2001年国勢調査）

政体：共和制

元首：Md. アブドゥル・ハミド大統領

議会：一院制（総議席350）

参考：外務省HP



なぜバングラデシュ？

見山先生との関係が深い

経済成長が著しい

可能性のある国

バングラデシュの経済情報

主要産業：衣料品・縫製品産業，農業

実質GDP：1,156億ドル（2013年）

一人当たりGDP：766,5ドル（2012年度）

※バングラデシュの会計年度は7月～翌年6月末。

2012年度は、2011年7月から2012年6月末まで。

経済成長率（GDP）：6.3%（2012年度）

消費者物価指数上昇率：7.97%（2012年度）

労働人口市場（2010年度）：5,370万人

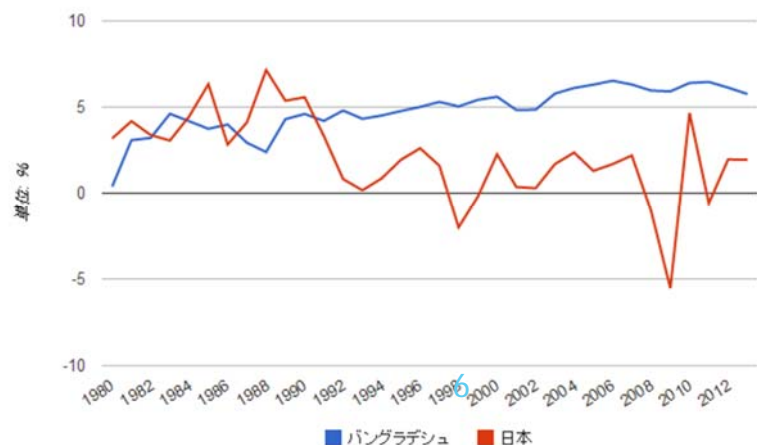
- ・農業（48.1%）
- ・サービス業（37.4%）
- ・鉱工業（14.6%）

GDP内訳（2012年度暫定値）

- ・サービス業（49.5%）
- ・工業・建設業（31.3%）
- ・農林水産業（19.3%）

経済成長率推移

参考：世界経済のネタ帳



しかし、成長著しい影には多くの**問題**がある。



3つのチームに分かれて、
バングラデシュの問題を考え、提案を行った。

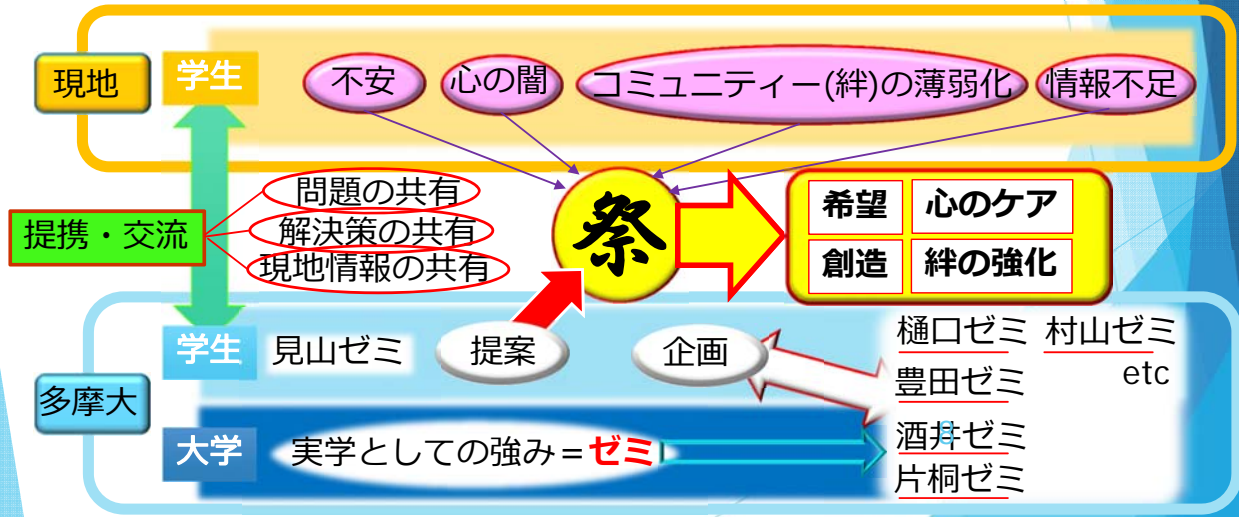
<p>チーム</p>	<p>チーム</p>	<p>チーム</p>
<p>水 バングラデシュの水はヒ素が多い。 ↓ 体を壊すもとになっている。</p> <p>納豆菌を使ってヒ素を殺す提案</p> <p>大豆の栽培 多湿なところでは育ちにくい</p> <p>日本の室内技術の導入</p> <p>他) 提案 お金の回収プロセス 雨水をためる貯水槽設置</p>	<p>貧 豊かになれない不安 希望を持ってない</p> <p>発想・起点がない</p> <p>マンガ・アニメが助けになる</p> <p>ナルトなど、一部はすでに認知されている</p> <p>人の心を動かす力</p> <p>ストーリー 言葉 絵</p> <p>⇒識字率の向上 ⇒発想や起点のきっかけ</p>	<p>食 全世帯の4分の1が栄養不足</p> <p>との提携で、食問題を改善する</p> <p>ミドリムシ 59種類栄養素</p> <p>出雲社長の起業きっかけはバングラデシュ</p> <p>様々な応用が可能</p> <p>ユージェネビオア ユージェネビオアピオ ユージェネプラス ミドリムシクッキースリム</p>



2011年

テーマ 「復興支援」

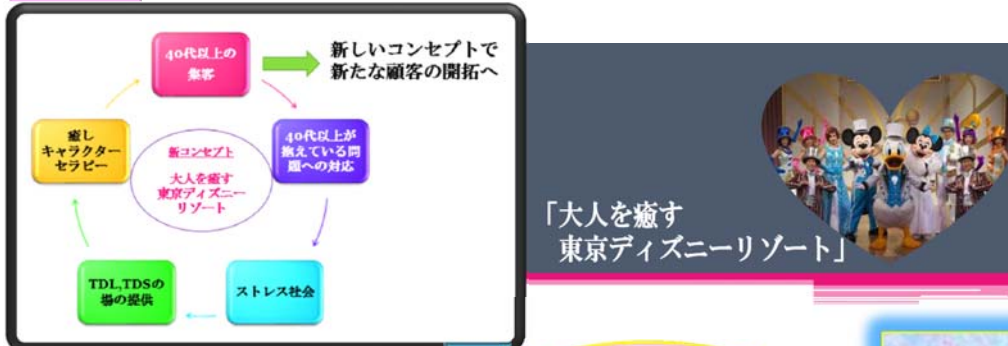
～ 多摩大生、多摩大学だからこそ、出来る復興支援 ～



2012年

「循環図を用いた 実務型インプリケーションの提案」

循環図



「大人を癒す
東京ディズニーリゾート」



提案

日本をリードするエンタメ企業として
少子高齢化
ストレス社会

を解消するための提言

オリエンタルランド本社



実例

セブン&アイ・ホールディングス

提案

赤ちゃん本舗の
ノウハウを活かした
「託児所の提案」

現状



提案後



株式会社赤ちゃん本舗 御中

セブン&アイグループと連携した
託児所設置のご提案

多摩大学見山ゼミ 赤ちゃん本舗研究チーム
多摩大学経営情報学部
3年 鈴木玲奈、三沢愛友奈
2年 長岡裕一、木下真

例). セブン&アイグループへの提案

① 課題抽出



② 課題に対する対案

少子**高齢化** (注目)

【老人本舗 (Senior honpo) [仮]】

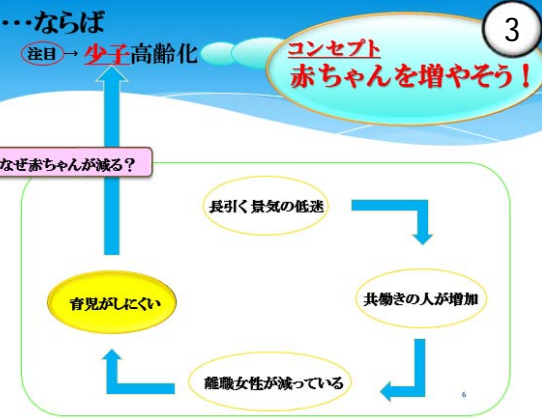
ハード — 孫とおそろい — 高級おしゃれ — ユニバーサルデザイン

「お年寄りに優しい お年寄り専門店」

ソフト — 効率的な買い物 — 負担軽減 — コミュニティー創造

…しかし

赤ちゃん本舗は、お年寄りに関するノウハウは専門外

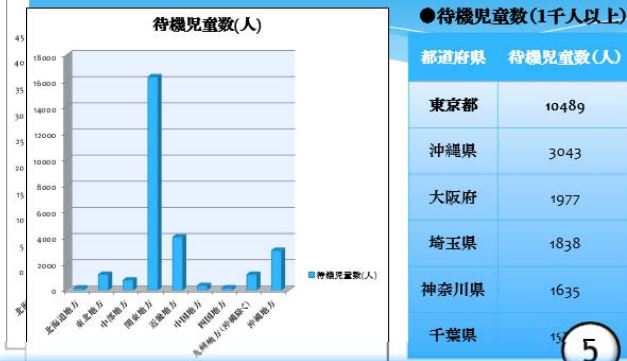


ようするに…

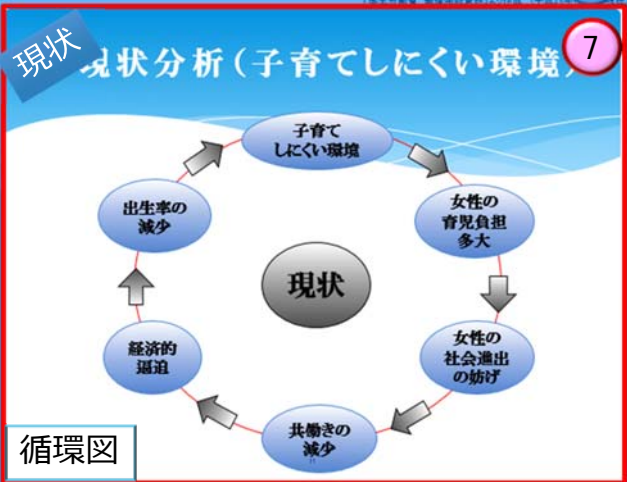
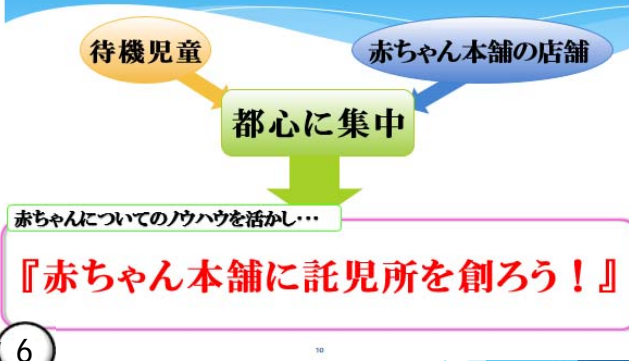
「子どもを育てやすい環境」

が、大切

③ データ(1) 待機児童数



④ データ分析



⑤ ご提案

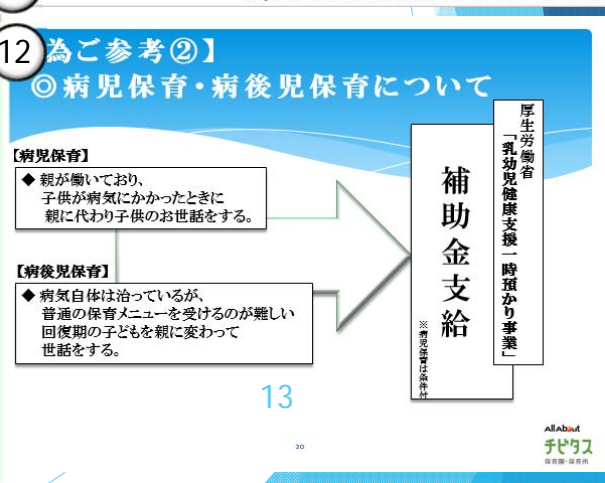
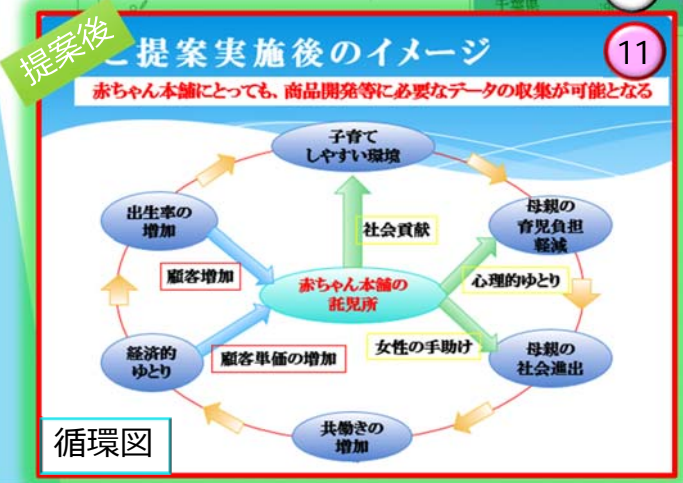
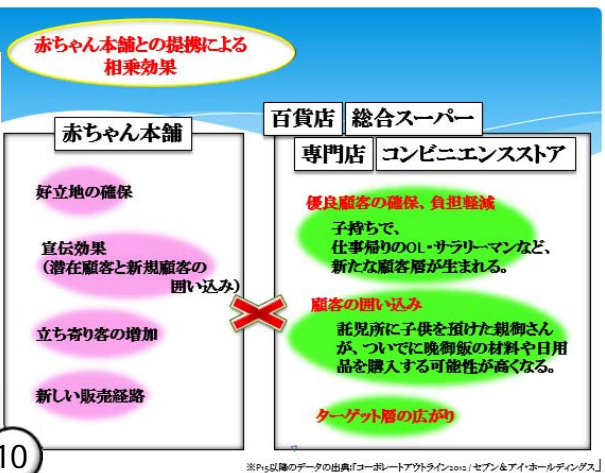
セブン&アイグループとの連携

百貨店、総合スーパー、専門店、コンビニエンスストア

営業範囲拡大や、コスト削減等、さまざまな利益がもたらされる可能性が高くなる。

赤ちゃん本舗 [託児所 (in 都心部)]

たとえば… 右図の生鮮センター等の立地を活かし、新鮮な離乳食等昼食を提供する。… etc



2013年

秋

2012年

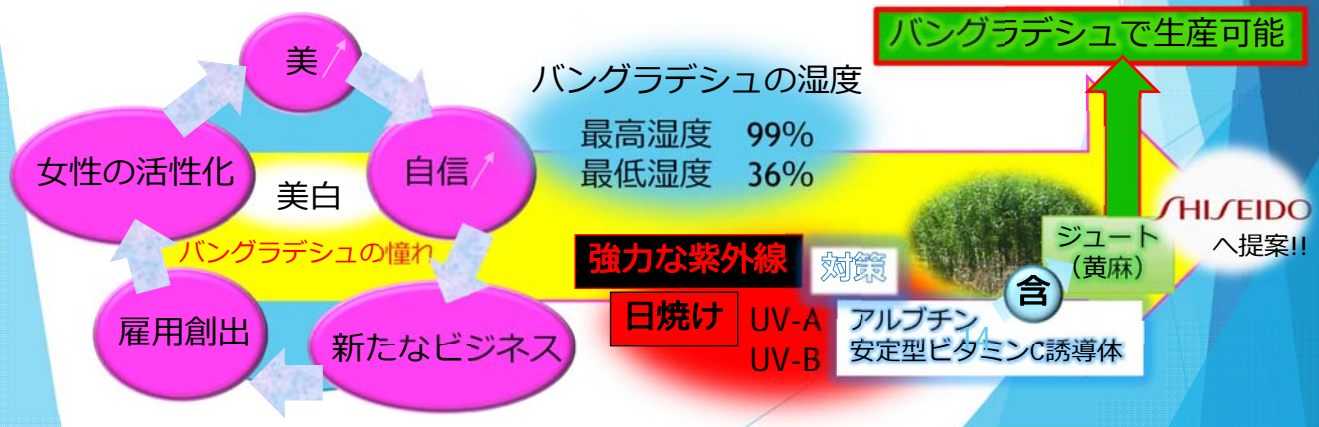
NEXT THEME IS...

途上国における女性の活性化案

地域を「バングラデシュの女性」として、宗教上の理由もある中で、どうしたら女性を活性化できるかを考えた。

今後

夏にバングラデシュへ行き、調査したアンケートを基に、さらに案を詰めていく。



掲載文献

多摩大学 ホームページ <http://www.tama.ac.jp/guide/school.html>

IPASSION 「株式会社スーパーフェイズ 代表取締役...」
<http://passion-tenshoku.com/ceo/2009/08/667/>

We+ 代表取締役 Facebookページ

株式会社ユーグレナ ホームページ
<http://www.euglena.jp/company/director.html>

KYUSHU RECYCLE AND ENVIROMENT INDUSTRY PLAZA
「ニーズに対する努力と連携が...」 <https://www.k-rip.gr.jp/case/?p=8>

ユナイテッドピープル株式会社 「究極にエコな音力発電を...」
http://www.ekokoro.jp/world/interview/008_hayamizu/

ブログ「バングラデシュ物語」
<http://ikeikeyouichirou.blog.fc2.com/blog-category-3.html>

世界経済のネタ帳2013 http://ecodb.net/country/BD/imf_growth.html

御静聴、ありがとうございました。